



Stadt Ingolstadt

**Monitoring Soziale Stadt
2019-2025**





Monitoring Soziale Stadt 2019-2025

<u>Inhalt:</u>	Seite
Inhalt und Hinweis	2
Einführende Bemerkungen und Erläuterungen	3
1. Soziale Stadt Augustin	4
2. Soziale Stadt Konrad	10
3. Soziale Stadt Pius	16
4. Übrige Stadt (ohne Soziale Stadt)	22
5. Stadt Ingolstadt gesamt	28

Hinweis:






Entwicklung

Bei absoluten Zahlen wurde die absolute und die prozentuale Veränderung berechnet.

Bei Prozentzahlen wurde die Veränderung des Anteils in %-Punkten (%-P.) angegeben. Auf eine prozentuale Veränderung der Prozentanteile und damit auf Tendenzpfeile wurde verzichtet.

Wenn für den Monitoring-Zeitraum nur unvollständige Daten vorlagen, ist der Veränderungszeitraum über den Zahlen vermerkt.

Tendenz (nur bei prozentualen Veränderungen von absoluten Werten)

-  Starke Zunahme + 10 % und mehr
-  Zunahme +5 % bis unter +10 %
-  Keine oder geringe Veränderung -5 % bis unter + 5 %
-  Abnahme -10 % bis unter - 5 %
-  Starke Abnahme - 10 % und mehr

Bearbeitung und Darstellung: Hauptamt; Sachgebiet Statistik und Stadtforschung

Einführende Bemerkungen und Erläuterungen

Insgesamt **drei Soziale Stadt-Gebiete** gibt es in der Stadt Ingolstadt:

- **Augustin**
- **Konrad**
- **Pius**

Alle drei heißen so, wie das Stadtviertel, in dem sie sich befinden und die wiederum nach den katholischen Pfarrkirchen dieser Stadtteile benannt sind.

Zitat von der Internetseite der Stadt Ingolstadt:

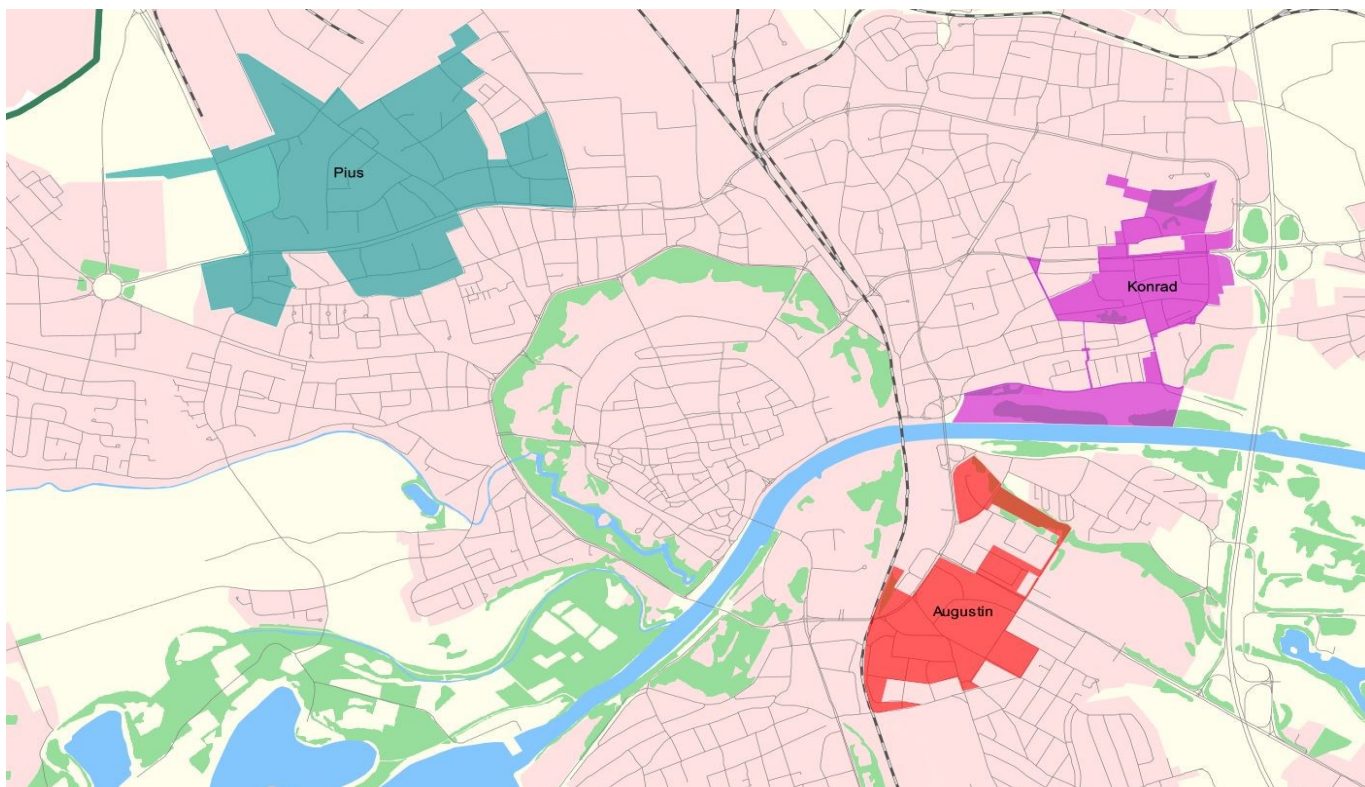
Im Rahmen der Städtebauförderung in Deutschland wurde im Jahr 1999 das Programm „Stadtteile mit besonderem Entwicklungsbedarf – die soziale Stadt“ (kurz: Soziale Stadt) aufgelegt. Es hat zum Ziel Ortsteile, die durch soziale Missstände benachteiligt sind, aufzuwerten und zu stabilisieren. Der innovative Charakter des Programms liegt in der Verknüpfung städtebaulicher und sozialer Maßnahmen.

In Ingolstadt wurden drei Stadtteile identifiziert, die in das Programm aufgenommen wurden. Das waren 1999 das Piusviertel und 2006 das Augustin- und das Konradviertel. Diese Gebiete wurden unter anderem aufgrund dem im Vergleich zum gesamten Stadtgebiet hohen Anteil der dort lebenden Bevölkerung mit Migrationshintergrund, dem hohen Anteil an Arbeitslosen und Sozialhilfeempfängern sowie dem hohen Anteil der Kinder- und Jugendlichen mit Sprach-/Lerndefiziten und sozialintegrativen

Weitere Informationen:

www.ingolstadt.de/sozialestadt

Übersichtskarte der drei Soziale Stadt-Gebiete in Ingolstadt



Augustin

Merkmal	Merkmal	Einheit	2019	2020	2021	2022	2023	2024	2025	2019 - 2025	2019 - 2025 %	Tendenz
1.	Demografische Basis- und Strukturdaten											
1.1.	Einwohnerstand (Haupt- u. Nebenwohns.)	Anzahl	4 738	4 658	4 684	4 791	4 941	5 113	5 100	+362	+7,6%	↗
1.1.	Einwohnerstand (Hauptwohnsitz)	Anzahl	4 419	4 342	4 353	4 452	4 613	4 802	4 823	+404	+9,1%	↗
1.1.1.	davon weiblich	Anzahl	2 172	2 126	2 117	2 173	2 268	2 364	2 457	+285	+13,1%	↗
1.1.2.	davon männlich	Anzahl	2 247	2 216	2 236	2 279	2 345	2 438	2 366	+119	+5,3%	↗
1.1.	Jährliche Bevölkerungsveränderung											
1.1.	Insgesamt absolut	Anzahl	-34	-77	+11	+99	+161	+189	+21			
1.1.1.	davon weiblich	Anzahl	-22	-46	-9	+56	+95	+96	+93			
1.1.2.	davon männlich	Anzahl	-12	-31	+20	+43	+66	+93	-72			
1.1.	Insgesamt in %	%	-0,8%	-1,7%	+0,3%	+2,3%	+3,6%	+4,1%	+0,4%			
1.1.1.	davon weiblich	%	-1,0%	-2,1%	-0,4%	+2,6%	+4,4%	+4,2%	+3,9%			
1.1.2.	davon männlich	%	-0,5%	-1,4%	+0,9%	+1,9%	+2,9%	+4,0%	-3,0%			
1.2.	Altersgruppen											
1.2.1.	unter 7 Jahre	Anzahl	341	342	338	351	389	402	403	+62	+18,2%	↗
1.2.1.1.	davon weiblich	Anzahl	156	158	156	157	172	184	187	+31	+19,9%	↗
1.2.1.2.	davon männlich	Anzahl	185	184	182	194	217	218	216	+31	+16,8%	↗
1.2.2.	7 bis unter 14 Jahre	Anzahl	251	252	263	278	299	328	316	+65	+25,9%	↗
1.2.2.1.	davon weiblich	Anzahl	133	133	132	147	153	159	153	+20	+15,0%	↗
1.2.2.2.	davon männlich	Anzahl	118	119	131	131	146	169	163	+45	+38,1%	↗
1.2.3.	14 bis unter 18 Jahre	Anzahl	113	131	145	149	155	148	144	+31	+27,4%	↗
1.2.3.1.	davon weiblich	Anzahl	56	65	78	76	75	80	82	+26	+46,4%	↗
1.2.3.2.	davon männlich	Anzahl	57	66	67	73	80	68	62	+5	+8,8%	↗
1.2.4.	18 bis unter 25 Jahre	Anzahl	473	448	412	431	433	457	469	-4	-0,8%	→
1.2.4.1.	davon weiblich	Anzahl	215	186	168	203	206	224	224	+9	+4,2%	→
1.2.4.2.	davon männlich	Anzahl	258	262	244	228	227	233	245	-13	-5,0%	↘
1.2.5.	25 bis unter 45 Jahre	Anzahl	1 462	1 429	1 441	1 444	1 527	1 643	1 671	+209	+14,3%	↗
1.2.5.1.	davon weiblich	Anzahl	653	632	631	628	684	740	738	+85	+13,0%	↗
1.2.5.2.	davon männlich	Anzahl	809	797	810	816	843	903	933	+124	+15,3%	↗
1.2.6.	45 bis unter 65 Jahre	Anzahl	1 041	1 004	1 024	1 061	1 073	1 075	1 084	+43	+4,1%	→
1.2.6.1.	davon weiblich	Anzahl	516	506	510	522	541	542	542	+26	+5,0%	↗
1.2.6.2.	davon männlich	Anzahl	525	498	514	539	532	533	542	+17	+3,2%	→
1.2.7.	über 65 Jahre	Anzahl	738	736	730	738	737	749	736	-2	-0,3%	→
1.2.7.1.	davon weiblich	Anzahl	443	446	442	440	437	435	440	-3	-0,7%	→
1.2.7.2.	davon männlich	Anzahl	295	290	288	298	300	314	296	+1	+0,3%	→
1.2.1.	unter 7 Jahre	% Gesamtbev.	7,7%	7,9%	7,8%	7,9%	8,4%	8,4%	8,4%	+0,6%-P.		
1.2.1.1.	davon weiblich	% Alt.-gr.	45,7%	46,2%	46,2%	44,7%	44,2%	45,8%	46,4%	+0,7%-P.		
1.2.1.2.	davon männlich	% Alt.-gr.	54,3%	53,8%	53,8%	55,3%	55,8%	54,2%	53,6%	-0,7%-P.		
1.2.2.	7 bis unter 14 Jahre	% Gesamtbev.	5,7%	5,8%	6,0%	6,2%	6,5%	6,8%	6,6%	+0,9%-P.		
1.2.2.1.	davon weiblich	% Alt.-gr.	53,0%	52,8%	50,2%	52,9%	51,2%	48,5%	48,4%	-4,6%-P.		
1.2.2.2.	davon männlich	% Alt.-gr.	47,0%	47,2%	49,8%	47,1%	48,8%	51,5%	51,6%	+4,6%-P.		
1.2.3.	14 bis unter 18 Jahre	% Gesamtbev.	2,6%	3,0%	3,3%	3,3%	3,4%	3,1%	3,0%	+0,4%-P.		
1.2.3.1.	davon weiblich	% Alt.-gr.	49,6%	49,6%	53,8%	51,0%	48,4%	54,1%	56,9%	+7,4%-P.		
1.2.3.2.	davon männlich	% Alt.-gr.	50,4%	50,4%	46,2%	49,0%	51,6%	45,9%	43,1%	-7,4%-P.		

Augustin

Merkmal	Merkmal	Einheit	2019	2020	2021	2022	2023	2024	2025	2019 - 2025	2019 - 2025 %	Tendenz
1.2.4.	18 bis unter 25 Jahre	% Gesamtbev.	10,7%	10,3%	9,5%	9,7%	9,4%	9,5%	9,7%	-1,0%-P.		
1.2.4.1.	davon weiblich	% Alt.-gr.	45,5%	41,5%	40,8%	47,1%	47,6%	49,0%	47,8%	+2,3%-P.		
1.2.4.2.	davon männlich	% Alt.-gr.	54,5%	58,5%	59,2%	52,9%	52,4%	51,0%	52,2%	-2,3%-P.		
1.2.5.	25 bis unter 45 Jahre	% Gesamtbev.	33,1%	32,9%	33,1%	32,4%	33,1%	34,2%	34,6%	+1,6%-P.		
1.2.5.1.	davon weiblich	% Alt.-gr.	44,7%	44,2%	43,8%	43,5%	44,8%	45,0%	44,2%	-0,5%-P.		
1.2.5.2.	davon männlich	% Alt.-gr.	55,3%	55,8%	56,2%	56,5%	55,2%	55,0%	55,8%	+0,5%-P.		
1.2.6.	45 bis unter 65 Jahre	% Gesamtbev.	23,6%	23,1%	23,5%	23,8%	23,3%	22,4%	22,5%	-1,1%-P.		
1.2.6.1.	davon weiblich	% Alt.-gr.	49,6%	50,4%	49,8%	49,2%	50,4%	50,4%	50,0%	+0,4%-P.		
1.2.6.2.	davon männlich	% Alt.-gr.	50,4%	49,6%	50,2%	50,8%	49,6%	49,6%	50,0%	-0,4%-P.		
1.2.7.	über 65 Jahre	% Gesamtbev.	16,7%	17,0%	16,8%	16,6%	16,0%	15,6%	15,3%	-1,4%-P.		
1.2.7.1.	davon weiblich	% Alt.-gr.	60,0%	60,6%	60,5%	59,6%	59,3%	58,1%	59,8%	-0,2%-P.		
1.2.7.2.	davon männlich	% Alt.-gr.	40,0%	39,4%	39,5%	40,4%	40,7%	41,9%	40,2%	+0,2%-P.		
1.3.	Geburten-/Sterbesaldo	Anzahl	9	15	8	26	7	25	12	+3		
1.3.1.	Geburten	Anzahl	53	52	56	65	48	62	59	+6		
1.3.2.	Sterbefälle	Anzahl	44	37	48	39	41	37	47	+3		
1.4.	Wanderungssaldo (Zu-, Weg- und Umzüge)	Anzahl	-39	-90	8	76	156	166	7	+46		
1.4.1.	Zuzug von außerhalb der Stadt	Anzahl	398	376	364	435	390	419	377	-21		
1.4.2.	Wegzug nach außerhalb der Stadt	Anzahl	381	389	314	343	287	321	353	-28		
1.4.3.	Umzug innerhalb der Stadt (Zuzug)	Anzahl	365	301	337	323	388	448	296	-69		
1.4.4.	Umzug innerhalb der Stadt (Wegzug)	Anzahl	421	378	379	339	335	380	313	-108		
1.5.	Bevölkerungsdichte	Einw. pro km²	8 665	8 514	8 535	8 729	9 045	9 416	9 457	+792	+9,1%	↗
1.6.	Haushalte (HH) nach Haushaltsgröße											
1.6.1.	Gesamtzahl der Haushalte	Anzahl	2 358	2 321	2 187	2 389	2 433	2 503	2 517	+159	+6,7%	↗
1.6.2.	Einpersonenhaushalte	Anzahl	1 171	1 163	1 015	1 214	1 206	1 209	1 230	+59	+5,0%	↗
1.6.3.	Haushalte mit zwei Personen	Anzahl	662	624	590	610	643	672	658	-4	-0,6%	→
1.6.4.	Haushalte mit drei Personen	Anzahl	272	282	280	306	306	331	332	+60	+22,1%	↑
1.6.5.	Haushalte mit vier und mehr Personen	Anzahl	253	252	302	259	278	291	297	+44	+17,4%	↑
1.6.2.	Einpersonenhaushalte	% HH insg.	49,7%	50,1%	46,4%	50,8%	49,6%	48,3%	48,9%	-0,8%-P.		
1.6.3.	Haushalte mit zwei Personen	% HH insg.	28,1%	26,9%	27,0%	25,5%	26,4%	26,8%	26,1%	-1,9%-P.		
1.6.4.	Haushalte mit drei Personen	% HH insg.	11,5%	12,1%	12,8%	12,8%	12,6%	13,2%	13,2%	+1,7%-P.		
1.6.5.	Haushalte mit vier und mehr Personen	% HH insg.	10,7%	10,9%	13,8%	10,8%	11,4%	11,6%	11,8%	+1,1%-P.		
1.7.	Durchschnittliche Haushaltsgröße	Pers./Haush.	1,87	1,87	1,99	1,86	1,90	1,92	1,92	+0,042	+2,2%	→
2.	Familien											
2.1.	Haushalte mit Kindern											
2.1.1.	Gesamtzahl der Haushalte mit Kindern	Anzahl	446	453	458	488	525	547	536	+90	+20,2%	↑
2.1.2.	Haushalte mit einem Kind	Anzahl	250	253	244	272	289	301	296	+46	+18,4%	↑
2.1.3.	Haushalte mit zwei Kindern	Anzahl	144	145	153	156	174	184	174	+30	+20,8%	↑
2.1.4.	Haushalte mit drei Kindern	Anzahl	44	41	51	50	49	46	53	+9	+20,5%	↑
2.1.5.	Haushalte mit mehr als drei Kindern	Anzahl	8	14	10	10	13	16	13	+5	+62,5%	↑

Augustin

Merkmal	Merkmal	Einheit	2019	2020	2021	2022	2023	2024	2025	2019 - 2025	2019 - 2025 %	Tendenz
2.1.1.	Gesamtzahl der Haushalte mit Kindern	% HH insg.	18,9%	19,5%	20,9%	20,4%	21,6%	21,9%	21,3%	+2,4%-P.		
2.1.2.	Haushalte mit einem Kind	% HH mit Kind.	56,1%	55,8%	53,3%	55,7%	55,0%	55,0%	55,2%	-0,8%-P.		
2.1.3.	Haushalte mit zwei Kindern	% HH mit Kind.	32,3%	32,0%	33,4%	32,0%	33,1%	33,6%	32,5%	+0,2%-P.		
2.1.4.	Haushalte mit drei Kindern	% HH mit Kind.	9,9%	9,1%	11,1%	10,2%	9,3%	8,4%	9,9%	+0,0%-P.		
2.1.5.	Haushalte mit mehr als drei Kindern	% HH mit Kind.	1,8%	3,1%	2,2%	2,0%	2,5%	2,9%	2,4%	+0,6%-P.		
2.2.	Alleinerziehende Haushalte	Anzahl	103	106	115	124	141	139	119	+16	+15,5%	↑
2.2.	Alleinerziehende Haushalte	% HH mit Kind.	23,1%	23,4%	25,1%	25,4%	26,9%	25,4%	22,2%	-0,9%-P.		
4.	Ältere Menschen											
4.1.	Altersgruppen ab 65 Jahren											
4.1.1.	65 bis unter 75 Jahre	Anzahl	356	360	362	363	370	398	398	+42	+11,8%	↑
4.1.1.1.	davon weiblich	Anzahl	204	201	201	203	205	214	218	+14	+6,9%	↔
4.1.1.2.	davon männlich	Anzahl	152	159	161	160	165	184	180	+28	+18,4%	↑
4.1.2.	75 bis unter 85 Jahre	Anzahl	299	287	280	272	259	239	230	-69	-23,1%	↓
4.1.2.1.	davon weiblich	Anzahl	186	190	185	172	166	150	150	-36	-19,4%	↓
4.1.2.2.	davon männlich	Anzahl	113	97	95	100	93	89	80	-33	-29,2%	↓
4.1.3.	85 Jahre und älter	Anzahl	83	89	88	103	108	112	108	+25	+30,1%	↑
4.1.3.1.	davon weiblich	Anzahl	53	55	56	65	66	71	72	+19	+35,8%	↑
4.1.3.2.	davon männlich	Anzahl	30	34	32	38	42	41	36	+6	+20,0%	↑
4.1.1.	65 bis unter 75 Jahre	% Gesamtbev.	8,1%	8,3%	8,3%	8,2%	8,0%	8,3%	8,3%	+0,2%-P.		
4.1.1.1.	davon weiblich	% Alt.-gr.	57,3%	55,8%	55,5%	55,9%	55,4%	53,8%	54,8%	-2,5%-P.		
4.1.1.2.	davon männlich	% Alt.-gr.	42,7%	44,2%	44,5%	44,1%	44,6%	46,2%	45,2%	+2,5%-P.		
4.1.2.	75 bis unter 85 Jahre	% Gesamtbev.	6,8%	6,6%	6,4%	6,1%	5,6%	5,0%	4,8%	-2,0%-P.		
4.1.2.1.	davon weiblich	% Alt.-gr.	62,2%	66,2%	66,1%	63,2%	64,1%	62,8%	65,2%	+3,0%-P.		
4.1.2.2.	davon männlich	% Alt.-gr.	37,8%	33,8%	33,9%	36,8%	35,9%	37,2%	34,8%	-3,0%-P.		
4.1.3.	85 Jahre und älter	% Gesamtbev.	1,9%	2,0%	2,0%	2,3%	2,3%	2,3%	2,2%	+0,4%-P.		
4.1.3.1.	davon weiblich	% Alt.-gr.	63,9%	61,8%	63,6%	63,1%	61,1%	63,4%	66,7%	+2,8%-P.		
4.1.3.2.	davon männlich	% Alt.-gr.	36,1%	38,2%	36,4%	36,9%	38,9%	36,6%	33,3%	-2,8%-P.		
4.2.	Einwohner über 65 Jahre nach Haushaltsstrukturen											
4.2.1.	Einwohner über 65 Jahre in Haushalten (HH)	Anzahl	738	736	730	738	737	749	736	-2	-0,3%	↔
4.3.1.	Einwohner über 65 bis unter 75 Jahre nach HH-Art	Anzahl	356	360	362	363	370	398	398	+42	+11,8%	↑
4.3.1.1.	davon Paare m. Kindern o. sonst. Mehrpers.-haush.	Anzahl	52	58	140	71	73	81	81	+29	+55,8%	↑
4.3.1.2.	davon Personen in Paargemeinschaften	Anzahl	158	158	134	158	160	166	177	+19	+12,0%	↑
4.3.1.3.	davon alleinlebende Personen	Anzahl	145	144	88	134	137	151	140	-5	-3,4%	↔
4.3.2.	Einwohner über 75 bis unter 85 Jahre nach HH-Art	Anzahl	299	287	280	272	259	239	230	-69	-23,1%	↓
4.3.2.1.	davon Paare m. Kindern o. sonst. Mehrpers.-haush.	Anzahl	39	38	80	27	32	29	32	-7	-17,9%	↓
4.3.2.2.	davon Personen in Paargemeinschaften	Anzahl	116	116	98	110	102	95	81	-35	-30,2%	↓
4.3.2.3.	davon alleinlebende Personen	Anzahl	143	133	102	135	125	115	117	-26	-18,2%	↓
4.3.3.	Einwohner über 85 Jahre nach HH-Art	Anzahl	83	89	88	103	108	112	108	+25	+30,1%	↑
4.3.3.1.	davon Paare m. Kindern o. sonst. Mehrpers.-haush.	Anzahl	13	15	31	14	11	15	16	+3	+23,1%	↑
4.3.3.2.	davon Personen in Paargemeinschaften	Anzahl	24	26	15	29	29	29	27	+3	+12,5%	↑
4.3.3.3.	davon alleinlebende Personen	Anzahl	46	48	42	60	68	68	65	+19	+41,3%	↑

Augustin

Merkmal	Merkmal	Einheit	2019	2020	2021	2022	2023	2024	2025	2019 - 2025	2019 - 2025 %	Tendenz
5.	Menschen mit Migrationshintergrund (MH)											
5.1.	Menschen mit MH	Anzahl	2 910	2 875	2 972	3 082	3 263	3 443	3 486	+576	+19,8%	↑
	davon weiblich	Anzahl	1 450	1 382	1 405	1 452	1 575	1 683	1 743	+293	+20,2%	↑
	davon männlich	Anzahl	1 460	1 493	1 567	1 630	1 688	1 760	1 743	+283	+19,4%	↑
5.1.1.	davon Ausländer/-innen	Anzahl	1 402	1 427	1 520	1 663	1 785	1 885	1 914	+512	+36,5%	↑
5.1.1.1.	davon weiblich	Anzahl	681	676	706	773	854	916	946	+265	+38,9%	↑
5.1.1.2.	davon männlich	Anzahl	721	751	814	890	931	969	968	+247	+34,3%	↑
5.1.2.	davon Deutsche mit MH	Anzahl	1 508	1 448	1 452	1 419	1 478	1 558	1 572	+64	+4,2%	→
5.1.2.1.	davon weiblich	Anzahl	769	706	699	679	721	767	797	+28	+3,6%	→
5.1.2.2.	davon männlich	Anzahl	739	742	753	740	757	791	775	+36	+4,9%	→
5.1.	Menschen mit MH	% Gesamtbev.	65,9%	66,2%	68,3%	69,2%	70,7%	71,7%	72,3%	+6,4%-P.		
5.1.1.	davon Ausländer/-innen	% Menschen mit MH	48,2%	49,6%	51,1%	54,0%	54,7%	54,7%	54,9%	+6,7%-P.		
5.1.1.1.	davon weiblich	% Ausländer/-inner	48,6%	47,4%	46,4%	46,5%	47,8%	48,6%	49,4%	+0,9%-P.		
5.1.1.2.	davon männlich	% Ausländer/-inner	51,4%	52,6%	53,6%	53,5%	52,2%	51,4%	50,6%	-0,9%-P.		
5.1.2.	davon Deutsche mit MH	% Menschen mit MH	51,8%	50,4%	48,9%	46,0%	45,3%	45,3%	45,1%	-6,7%-P.		
5.1.2.1.	davon weiblich	% Deutsche mit MH	51,0%	48,8%	48,1%	47,9%	48,8%	49,2%	50,7%	-0,3%-P.		
5.1.2.2.	davon männlich	% Deutsche mit MH	49,0%	51,2%	51,9%	52,1%	51,2%	50,8%	49,3%	+0,3%-P.		
5.2.	Personen mit MH nach Altersgruppen und Geschlecht											
5.2.1.	unter 7 Jahre mit MH	Anzahl	293	290	296	301	345	363	371	+78	+26,6%	↑
5.2.1.1.	davon Ausländer/-innen	Anzahl	77	89	99	123	140	141	145	+68	+88,3%	↑
5.2.1.2.	davon Deutsche mit MH	Anzahl	216	201	197	178	205	222	226	+10	+4,6%	→
5.2.1.3.	davon weiblich	Anzahl	130	133	136	141	156	169	172	+42	+32,3%	↑
5.2.1.4.	davon männlich	Anzahl	163	157	160	160	189	194	199	+36	+22,1%	↑
5.2.2.	7 bis unter 14 Jahre mit MH	Anzahl	215	216	224	239	257	284	280	+65	+30,2%	↑
5.2.2.1.	davon Ausländer/-innen	Anzahl	62	73	74	83	98	113	122	+60	+96,8%	↑
5.2.2.2.	davon Deutsche mit MH	Anzahl	153	143	150	156	159	171	158	+5	+3,3%	→
5.2.2.3.	davon weiblich	Anzahl	115	112	108	122	128	134	134	+19	+16,5%	↑
5.2.2.4.	davon männlich	Anzahl	100	104	116	117	129	150	146	+46	+46,0%	↑
5.2.3.	14 bis unter 18 Jahre mit MH	Anzahl	97	111	129	136	140	135	126	+29	+29,9%	↑
5.2.3.1.	davon Ausländer/-innen	Anzahl	21	25	35	45	53	58	56	+35	+166,7%	↑
5.2.3.2.	davon Deutsche mit MH	Anzahl	76	86	94	91	87	77	70	-6	-7,9%	↓
5.2.3.3.	davon weiblich	Anzahl	50	59	70	71	69	73	72	+22	+44,0%	↑
5.2.3.4.	davon männlich	Anzahl	47	52	59	65	71	62	54	+7	+14,9%	↑
5.2.4.	18 bis unter 25 Jahre mit MH	Anzahl	295	278	255	264	266	285	285	-10	-3,4%	→
5.2.4.1.	davon Ausländer/-innen	Anzahl	204	188	164	180	176	173	181	-23	-11,3%	↓
5.2.4.2.	davon Deutsche mit MH	Anzahl	91	90	91	84	90	112	104	+13	+14,3%	↑
5.2.4.3.	davon weiblich	Anzahl	134	115	104	120	120	137	133	-1	-0,7%	→
5.2.4.4.	davon männlich	Anzahl	161	163	151	144	146	148	152	-9	-5,6%	↓
5.2.5.	25 bis unter 45 Jahre mit MH	Anzahl	1 002	1 005	1 040	1 099	1 131	1 232	1 270	+268	+26,7%	↑
5.2.5.1.	davon Ausländer/-innen	Anzahl	636	651	706	769	798	859	865	+229	+36,0%	↑
5.2.5.2.	davon Deutsche mit MH	Anzahl	366	354	334	330	333	373	405	+39	+10,7%	↑
5.2.5.3.	davon weiblich	Anzahl	463	456	469	486	514	564	569	+106	+22,9%	↑
5.2.5.4.	davon männlich	Anzahl	539	549	571	613	617	668	701	+162	+30,1%	↑

Augustin

Merkmal	Merkmal	Einheit	2019	2020	2021	2022	2023	2024	2025	2019 - 2025	2019 - 2025 %	Tendenz
5.2.6.	45 bis unter 65 Jahre mit MH	Anzahl	325	309	310	329	323	320	333	+8	+2,5%	→
5.2.6.1.	davon Ausländer/-innen	Anzahl	639	616	651	736	728	741	758	+119	+18,6%	↑
5.2.6.2.	davon Deutsche mit MH	Anzahl	314	307	341	407	405	421	425	+111	+35,4%	↑
5.2.6.3.	davon weiblich	Anzahl	343	339	352	389	395	400	410	+67	+19,5%	↑
5.2.6.4.	davon männlich	Anzahl	296	277	299	347	333	341	348	+52	+17,6%	↑
5.2.7.	65 Jahre und älter mit MH	Anzahl	369	359	377	387	393	403	396	+27	+7,3%	↗
5.2.7.1.	davon Ausländer/-innen	Anzahl	88	94	101	108	114	120	120	+32	+36,4%	↑
5.2.7.2.	davon Deutsche mit MH	Anzahl	281	265	276	279	279	283	276	-5	-1,8%	→
5.2.7.3.	davon weiblich	Anzahl	215	204	220	222	227	230	231	+16	+7,4%	↗
5.2.7.4.	davon männlich	Anzahl	154	155	157	165	166	173	165	+11	+7,1%	↗
5.3.	Betreuung von Kindern mit MH (Näherungsberechnung mit Planungszonen aus Kindertagesstättenstatistik)											
5.3.1.	Betreute Kinder insgesamt von 0 bis unt. 3 J.	Anzahl	6	5	3	3	2	1	2	-3	-66,7%	↓
5.3.2.	Betreute Kinder insgesamt von 3 bis unt. 6 J.	Anzahl	187	180	175	124	128	115	131	-49	-29,9%	↓
5.3.3.	Betreute Kinder mit MH von 0 bis unt. 3 J.	Anzahl	5	4	3	3	1	0	2	-2	-60,0%	↓
5.3.4.	Betreute Kinder mit MH von 3 bis unt. 6 J.	Anzahl	137	137	132	94	89	78	88	-49	-35,8%	↓
5.3.5.	Betreute Kinder mit MH von 0 bis unt. 3 J.	% betr. Kind. 0 - 3	83,3%	80,0%	100,0%	100,0%	50,0%	0,0%	100,0%	+20,0%-P.		
5.3.6.	Betreute Kinder mit MH von 3 bis unt. 6 J.	% betr. Kind. 3 - 6	73,3%	76,1%	75,4%	75,8%	69,5%	67,8%	67,2%	-8,9%-P.		
7.	7. Erwerbstätigkeit, Arbeitsmarkt und soziale Leistungen											
7.1.	Sozialversicherungspflichtig Beschäftigte (jeweils am 30.06.)											
7.1.1.	Sozialvers. Besch. insg. (Wohnort Soz. Stadt)	Anzahl	2 027	2 004	2 040	2 071	2 091	2 224	2 221	+194	+9,6%	↗
7.1.1.1.	davon männlich	Anzahl	1 223	1 225	1 241	1 249	1 266	1 323	1 328	+105	+8,6%	↗
7.1.1.2.	davon weiblich	Anzahl	804	779	799	822	825	901	893	+89	+11,1%	↑
7.1.1.3.	davon deutsch	Anzahl	1 383	1 323	1 286	1 277	1 254	1 289	1 244	-139	-10,1%	↓
7.1.1.4.	davon ausländisch	Anzahl	644	681	754	794	837	935	977	+333	+51,7%	↑
7.1.1.5.	darunter im Alter von unter 20 Jahren	Anzahl	271	266	275	273	269	289	291	+20	+7,4%	↗
7.1.2.	Sozialvers. Beschäft. in % der Altersgr. 15 bis unter 65 J.	%	66,3%	67,5%	68,5%	67,6%	66,2%	67,7%	31,6%	-34,6%-P.		→
7.2.	Arbeitslose (SGB II und III) am 30.06.											
7.2.1.	Arbeitslose (SGB II und III) insgesamt	Anzahl	105	160	160	129	111	173	216	+111	+105,7%	↑
7.2.1.1.	davon Arbeitslose SGB II-Empfänger	Anzahl	58	83	97	77	68	98	110	+52	+89,7%	↑
7.2.1.2.	davon Arbeitslose SGBI III-Empfänger	Anzahl	47	77	63	52	43	75	106	+59	+125,5%	↑
7.2.1.3.	davon männlich	Anzahl	65	95	93	73	59	96	110	+45	+69,2%	↑
7.2.1.4.	davon weiblich	Anzahl	40	65	67	56	52	77	106	+66	+165,0%	↑
7.2.1.5.	davon deutsch	Anzahl	66	94	87	73	59	92	110	+44	+66,7%	↑
7.2.1.6.	davon ausländisch	Anzahl	39	66	73	56	52	81	105	+66	+169,2%	↑
7.2.1.7.	darunter im Alter von unter 25 Jahren	Anzahl	19	29	28	12	0	13	24	+5	+26,3%	
7.2.2.	Arbeitslosenquote	%	4,4%	6,9%	7,0%	5,5%	4,6%	6,8%	8,4%	+4,0%-P.		
7.2.3.	Arbeitslosenquote der unter 25-Jährigen	%	4,3%	6,8%	6,8%	2,7%	0,0%	2,9%	2,8%	-1,5%-P.		

Augustin

Merkmal	Merkmal	Einheit	2019	2020	2021	2022	2023	2024	2025	2019 - 2025	2019 - 2025 %	Tendenz
7.3.	SGB II - Bedarfsgemeinschaften (BG) und Personen											
7.3.1.	Personen in Bedarfsgemeinschaften	Anzahl	348	385	412	377	379	488	467	+119	+34,2%	↑
7.3.2.	darunter Leistungsberechtigte	Anzahl	335	366	392	358	358	458	445	+110	+32,8%	↑
7.3.2.1.	darunter erwerbsfähige Männer	Anzahl	113	132	123	108	100	136	121	+8	+7,1%	↔
7.3.2.2.	darunter erwerbsfähige Frauen	Anzahl	122	135	142	128	134	180	182	+60	+49,2%	↑
7.3.2.3.	darunter erwerbsfähige Deutsche	Anzahl	126	153	133	123	106	144	138	+12	+9,5%	↔
7.3.2.4.	darunter erwerbsfähige Ausländer	Anzahl	109	114	132	113	128	171	164	+55	+50,5%	↑
7.3.3.	darunter nicht erwerbsfähige Leistungsberechtigte	Anzahl	97	96	123	112	116	131	127	+30	+30,9%	↑
7.3.4.	Bedarfsgemeinschaften (BG)	Anzahl	173	208	204	185	176	232	220	+47	+27,2%	↑
7.3.4.1.	davon BG mit 1 Person	Anzahl	89	118	109	99	86	108	101	+12	+13,5%	↑
7.3.4.2.	davon BG mit 2 Personen	Anzahl	37	41	39	28	33	55	49	+12	+32,4%	↑
7.3.4.3.	davon BG mit 3 und mehr Personen	Anzahl	47	49	56	58	57	69	70	+23	+48,9%	↑
7.4.	darunter BG mit Kindern	Anzahl	66	63	72	71	74	95	95	+29	+43,9%	↑
7.4.1.	darunter alleinerziehende BG	Anzahl	35	32	38	39	42	58	54	+19	+54,3%	↑
7.4.2.	Anteil Alleinerziehender an BG mit Kindern	%	53,0%	50,8%	52,8%	54,9%	56,8%	61,1%	56,8%	+3,8%-P.		
8.	8. Wohnen											
8.1.	Wohnungsbestand											
8.1.	Wohnungen	Anzahl	2 349	2 349	2 359	2 359	2 520	2 528	.	+179	+7,6%	↔
	davon mit 1 Raum	Anzahl	250	250	250	250	291	291	.	+41	+16,4%	↑
	davon mit 2 Räumen	Anzahl	583	583	583	583	616	616	.	+33	+5,7%	↔
	davon mit 3 Räumen	Anzahl	862	862	872	872	946	953	.	+91	+10,6%	↑
	davon mit 4 Räumen	Anzahl	477	477	476	476	483	484	.	+7	+1,5%	↔
	davon mit 5 Räumen	Anzahl	128	128	129	129	132	132	.	+4	+3,1%	↔
	davon mit 6 Räumen	Anzahl	33	33	33	33	36	36	.	+3	+9,1%	↔
	davon mit 7 und mehr Räumen	Anzahl	16	16	16	16	16	16	.	0	0,0%	↔
8.2.	Wohnfläche je Einwohner/-in	m² pro Einw.	32,7	33,3	33,5	32,7	33,7	32,5	.	-0,3	-0,8%	↔
8.3.	Wohndauer in der aktuellen Wohnung bezogen auf das jeweilige Jahr											
8.3.1.	unter 1 Jahr	Anzahl	660	639	630	692	692	669	594	-66	-10,0%	↓
8.3.2.	1 bis unter 3 Jahre	Anzahl	787	862	895	935	974	1 136	1 142	+355	+45,1%	↑
8.3.3.	3 bis unter 5 Jahre	Anzahl	528	425	458	515	621	616	653	+125	+23,7%	↑
8.3.4.	5 bis unter 10 Jahre	Anzahl	774	779	771	722	724	745	809	+35	+4,5%	↔
8.3.5.	10 bis unter 20 Jahre	Anzahl	873	838	811	798	822	864	833	-40	-4,6%	↔
8.3.6.	20 Jahre und länger	Anzahl	797	799	788	790	780	772	792	-5	-0,6%	↔
8.3.1.	unter 1 Jahr	% Gesamtbev.	14,9%	14,7%	14,5%	15,5%	15,0%	13,9%	12,3%	-2,6%-P.		
8.3.2.	1 bis unter 3 Jahre	% Gesamtbev.	17,8%	19,9%	20,6%	21,0%	21,1%	23,7%	23,7%	+5,9%-P.		
8.3.3.	3 bis unter 5 Jahre	% Gesamtbev.	11,9%	9,8%	10,5%	11,6%	13,5%	12,8%	13,5%	+1,6%-P.		
8.3.4.	5 bis unter 10 Jahre	% Gesamtbev.	17,5%	17,9%	17,7%	16,2%	15,7%	15,5%	16,8%	-0,7%-P.		
8.3.5.	10 bis unter 20 Jahre	% Gesamtbev.	19,8%	19,3%	18,6%	17,9%	17,8%	18,0%	17,3%	-2,5%-P.		
8.3.6.	20 Jahre und länger	% Gesamtbev.	18,0%	18,4%	18,1%	17,7%	16,9%	16,1%	16,4%	-1,6%-P.		

Konrad

Merkmal	Merkmal	Einheit	2019	2020	2021	2022	2023	2024	2025	2019 - 2025	2019 - 2025 %	Tendenz
1.	Demografische Basis- und Strukturdaten											
1.1.	Einwohnerstand (Haupt- u. Nebenwohns.)	Anzahl	3 634	3 569	3 660	3 786	3 794	3 936	3 952	+318	+8,8%	↗
1.1.	Einwohnerstand (Hauptwohnsitz)	Anzahl	3 548	3 467	3 539	3 674	3 668	3 789	3 791	+243	+6,8%	↗
1.1.1.	davon weiblich	Anzahl	1 734	1 686	1 715	1 802	1 788	1 847	1 987	+253	+14,6%	↑
1.1.2.	davon männlich	Anzahl	1 814	1 781	1 824	1 872	1 880	1 942	1 804	-10	-0,6%	↘
1.1.	Jährliche Bevölkerungsveränderung											
1.1.	Insgesamt absolut	Anzahl	-15	-81	+72	+135	-6	+121	+2			
1.1.1.	davon weiblich	Anzahl	-8	-48	+29	+87	-14	+59	+140			
1.1.2.	davon männlich	Anzahl	-7	-33	+43	+48	+8	+62	-138			
1.1.	Insgesamt in %	%	-0,4%	-2,3%	+2,1%	+3,8%	-0,2%	+3,3%	+0,1%			
1.1.1.	davon weiblich	%	-0,5%	-2,8%	+1,7%	+5,1%	-0,8%	+3,3%	+7,6%			
1.1.2.	davon männlich	%	-0,4%	-1,8%	+2,4%	+2,6%	+0,4%	+3,3%	-7,1%			
1.2.	Altersgruppen											
1.2.1.	unter 7 Jahre	Anzahl	281	263	284	316	306	296	284	+3	+1,1%	→
1.2.1.1.	davon weiblich	Anzahl	149	138	141	155	155	158	135	-14	-9,4%	↘
1.2.1.2.	davon männlich	Anzahl	132	125	143	161	151	138	149	+17	+12,9%	↑
1.2.2.	7 bis unter 14 Jahre	Anzahl	242	227	236	253	263	254	262	+20	+8,3%	↗
1.2.2.1.	davon weiblich	Anzahl	103	107	114	123	126	127	141	+38	+36,9%	↑
1.2.2.2.	davon männlich	Anzahl	139	120	122	130	137	127	121	-18	-12,9%	↘
1.2.3.	14 bis unter 18 Jahre	Anzahl	142	154	146	159	142	136	137	-5	-3,5%	→
1.2.3.1.	davon weiblich	Anzahl	67	74	68	73	60	59	58	-9	-13,4%	↘
1.2.3.2.	davon männlich	Anzahl	75	80	78	86	82	77	79	+4	+5,3%	↗
1.2.4.	18 bis unter 25 Jahre	Anzahl	277	266	283	275	291	348	360	+83	+30,0%	↑
1.2.4.1.	davon weiblich	Anzahl	129	113	120	131	144	165	164	+35	+27,1%	↑
1.2.4.2.	davon männlich	Anzahl	148	153	163	144	147	183	196	+48	+32,4%	↑
1.2.5.	25 bis unter 45 Jahre	Anzahl	1 119	1 079	1 094	1 177	1 156	1 234	1 249	+130	+11,6%	↑
1.2.5.1.	davon weiblich	Anzahl	531	497	503	547	524	560	539	+8	+1,5%	→
1.2.5.2.	davon männlich	Anzahl	588	582	591	630	632	674	710	+122	+20,7%	↑
1.2.6.	45 bis unter 65 Jahre	Anzahl	912	908	925	930	942	956	942	+30	+3,3%	→
1.2.6.1.	davon weiblich	Anzahl	417	423	446	453	455	454	452	+35	+8,4%	↗
1.2.6.2.	davon männlich	Anzahl	495	485	479	477	487	502	490	-5	-1,0%	→
1.2.7.	über 65 Jahre	Anzahl	575	570	571	564	568	565	557	-18	-3,1%	→
1.2.7.1.	davon weiblich	Anzahl	338	334	323	320	324	324	315	-23	-6,8%	↘
1.2.7.2.	davon männlich	Anzahl	237	236	248	244	244	241	242	+5	+2,1%	→
1.2.1.	unter 7 Jahre	% Gesamtbev.	7,9%	7,6%	8,0%	8,6%	8,3%	7,8%	7,5%	-0,4%-P.		
1.2.1.1.	davon weiblich	% Alt.-gr.	53,0%	52,5%	49,6%	49,1%	50,7%	53,4%	47,5%	-5,5%-P.		
1.2.1.2.	davon männlich	% Alt.-gr.	47,0%	47,5%	50,4%	50,9%	49,3%	46,6%	52,5%	+5,5%-P.		
1.2.2.	7 bis unter 14 Jahre	% Gesamtbev.	6,8%	6,5%	6,7%	6,9%	7,2%	6,7%	6,9%	+0,1%-P.		
1.2.2.1.	davon weiblich	% Alt.-gr.	42,6%	47,1%	48,3%	48,6%	47,9%	50,0%	53,8%	+11,3%-P.		
1.2.2.2.	davon männlich	% Alt.-gr.	57,4%	52,9%	51,7%	51,4%	52,1%	50,0%	46,2%	-11,3%-P.		
1.2.3.	14 bis unter 18 Jahre	% Gesamtbev.	4,0%	4,4%	4,1%	4,3%	3,9%	3,6%	3,6%	-0,4%-P.		
1.2.3.1.	davon weiblich	% Alt.-gr.	47,2%	48,1%	46,6%	45,9%	42,3%	43,4%	42,3%	-4,8%-P.		
1.2.3.2.	davon männlich	% Alt.-gr.	52,8%	51,9%	53,4%	54,1%	57,7%	56,6%	57,7%	+4,8%-P.		

Konrad

Merkmal	Merkmal	Einheit	2019	2020	2021	2022	2023	2024	2025	2019 - 2025	2019 - 2025 %	Tenden- denz
1.2.4.	18 bis unter 25 Jahre	% Gesamtbev.	7,8%	7,7%	8,0%	7,5%	7,9%	9,2%	9,5%	+1,7%-P.		
1.2.4.1.	davon weiblich	% Alt.-gr.	46,6%	42,5%	42,4%	47,6%	49,5%	47,4%	45,6%	-1,0%-P.		
1.2.4.2.	davon männlich	% Alt.-gr.	53,4%	57,5%	57,6%	52,4%	50,5%	52,6%	54,4%	+1,0%-P.		
1.2.5.	25 bis unter 45 Jahre	% Gesamtbev.	31,5%	31,1%	30,9%	32,0%	31,5%	32,6%	32,9%	+1,4%-P.		
1.2.5.1.	davon weiblich	% Alt.-gr.	47,5%	46,1%	46,0%	46,5%	45,3%	45,4%	43,2%	-4,3%-P.		
1.2.5.2.	davon männlich	% Alt.-gr.	52,5%	53,9%	54,0%	53,5%	54,7%	54,6%	56,8%	+4,3%-P.		
1.2.6.	45 bis unter 65 Jahre	% Gesamtbev.	25,7%	26,2%	26,1%	25,3%	25,7%	25,2%	24,8%	-0,9%-P.		
1.2.6.1.	davon weiblich	% Alt.-gr.	45,7%	46,6%	48,2%	48,7%	48,3%	47,5%	48,0%	+2,3%-P.		
1.2.6.2.	davon männlich	% Alt.-gr.	54,3%	53,4%	51,8%	51,3%	51,7%	52,5%	52,0%	-2,3%-P.		
1.2.7.	über 65 Jahre	% Gesamtbev.	16,2%	16,4%	16,1%	15,4%	15,5%	14,9%	14,7%	-1,5%-P.		
1.2.7.1.	davon weiblich	% Alt.-gr.	58,8%	58,6%	56,6%	56,7%	57,0%	57,3%	56,6%	-2,2%-P.		
1.2.7.2.	davon männlich	% Alt.-gr.	41,2%	41,4%	43,4%	43,3%	43,0%	42,7%	43,4%	+2,2%-P.		
1.3.	Geburten-/Sterbesaldo	Anzahl	4	5	29	12	30	7	23	+19		
1.3.1.	Geburten	Anzahl	34	38	58	44	53	38	57	+23		
1.3.2.	Sterbefälle	Anzahl	30	33	29	32	23	31	34	+4		
1.4.	Wanderungssaldo (Zu-, Weg- und Umzüge)	Anzahl	-21	-86	43	125	-34	114	-21	0		
1.4.1.	Zuzug von außerhalb der Stadt	Anzahl	198	190	215	298	235	325	292	+94		
1.4.2.	Wegzug nach außerhalb der Stadt	Anzahl	187	222	183	183	202	224	273	+86		
1.4.3.	Umzug innerhalb der Stadt (Zuzug)	Anzahl	194	177	290	286	173	258	208	+14		
1.4.4.	Umzug innerhalb der Stadt (Wegzug)	Anzahl	226	231	279	276	240	245	248	+22		
1.5.	Bevölkerungsdichte	Einw. pro km²	7 241	7 076	7 222	7 498	7 486	7 733	7 737	+496	+6,8%	
1.6.	Haushalte (HH) nach Haushaltsgröße											
1.6.1.	Gesamtzahl der Haushalte	Anzahl	1 474	1 686	1 633	1 781	1 769	1 887	1 876	+402	+27,3%	
1.6.2.	Einpersonenhaushalte	Anzahl	662	763	701	805	791	880	872	+210	+31,7%	
1.6.3.	Haushalte mit zwei Personen	Anzahl	391	444	403	457	464	498	493	+102	+26,1%	
1.6.4.	Haushalte mit drei Personen	Anzahl	193	217	231	241	225	240	233	+40	+20,7%	
1.6.5.	Haushalte mit vier und mehr Personen	Anzahl	228	262	298	278	289	269	278	+50	+21,9%	
1.6.2.	Einpersonenhaushalte	% HH insg.	44,9%	45,3%	42,9%	45,2%	44,7%	46,6%	46,5%	+1,6%-P.		
1.6.3.	Haushalte mit zwei Personen	% HH insg.	26,5%	26,3%	24,7%	25,7%	26,2%	26,4%	26,3%	-0,2%-P.		
1.6.4.	Haushalte mit drei Personen	% HH insg.	13,1%	12,9%	14,1%	13,5%	12,7%	12,7%	12,4%	-0,7%-P.		
1.6.5.	Haushalte mit vier und mehr Personen	% HH insg.	15,5%	15,5%	18,2%	15,6%	16,3%	14,3%	14,8%	-0,6%-P.		
1.7.	Durchschnittliche Haushaltsgröße	Pers./Haush.	2,07	2,06	2,17	2,06	2,07	2,01	2,02	-0,046	-2,2%	
2.	Familien											
2.1.	Haushalte mit Kindern											
2.1.1.	Gesamtzahl der Haushalte mit Kindern	Anzahl	355	399	411	438	428	418	419	+64	+18,0%	
2.1.2.	Haushalte mit einem Kind	Anzahl	196	224	221	222	215	212	220	+24	+12,2%	
2.1.3.	Haushalte mit zwei Kindern	Anzahl	106	115	132	151	149	152	144	+38	+35,8%	
2.1.4.	Haushalte mit drei Kindern	Anzahl	43	49	49	56	57	47	46	+3	+7,0%	
2.1.5.	Haushalte mit mehr als drei Kindern	Anzahl	10	11	9	9	7	7	9	-1	-10,0%	

Konrad

Merkmal	Merkmal	Einheit	2019	2020	2021	2022	2023	2024	2025	2019 - 2025	2019 - 2025 %	Tendenz
2.1.1.	Gesamtzahl der Haushalte mit Kindern	% HH insg.	24,1%	23,7%	25,2%	24,6%	24,2%	22,2%	22,3%	-1,7%-P.		
2.1.2.	Haushalte mit einem Kind	% HH mit Kind.	55,2%	56,1%	53,8%	50,7%	50,2%	50,7%	52,5%	-2,7%-P.		
2.1.3.	Haushalte mit zwei Kindern	% HH mit Kind.	29,9%	28,8%	32,1%	34,5%	34,8%	36,4%	34,4%	+4,5%-P.		
2.1.4.	Haushalte mit drei Kindern	% HH mit Kind.	12,1%	12,3%	11,9%	12,8%	13,3%	11,2%	11,0%	-1,1%-P.		
2.1.5.	Haushalte mit mehr als drei Kindern	% HH mit Kind.	2,8%	2,8%	2,2%	2,1%	1,6%	1,7%	2,1%	-0,7%-P.		
2.2.	Alleinerziehende Haushalte	Anzahl	77	87	83	102	91	93	99	+22	+28,6%	↑
2.2.	Alleinerziehende Haushalte	% HH mit Kind.	21,7%	21,8%	20,2%	23,3%	21,3%	22,2%	23,6%	+1,9%-P.		
4.	Ältere Menschen											
4.1.	Altersgruppen ab 65 Jahren											
4.1.1.	65 bis unter 75 Jahre	Anzahl	291	294	297	303	315	309	314	+23	+7,9%	↔
4.1.1.1.	davon weiblich	Anzahl	170	173	164	169	175	171	172	+2	+1,2%	→
4.1.1.2.	davon männlich	Anzahl	121	121	133	134	140	138	142	+21	+17,4%	↑
4.1.2.	75 bis unter 85 Jahre	Anzahl	221	211	202	185	179	185	175	-46	-20,8%	↓
4.1.2.1.	davon weiblich	Anzahl	122	117	109	101	97	104	94	-28	-23,0%	↓
4.1.2.2.	davon männlich	Anzahl	99	94	93	84	82	81	81	-18	-18,2%	↓
4.1.3.	85 Jahre und älter	Anzahl	63	65	72	76	74	71	68	+5	+7,9%	↔
4.1.3.1.	davon weiblich	Anzahl	46	44	50	50	52	49	49	+3	+6,5%	↔
4.1.3.2.	davon männlich	Anzahl	17	21	22	26	22	22	19	+2	+11,8%	↑
4.1.1.	65 bis unter 75 Jahre	% Gesamtbev.	8,2%	8,5%	8,4%	8,2%	8,6%	8,2%	8,3%	+0,1%-P.		
4.1.1.1.	davon weiblich	% Alt.-gr.	58,4%	58,8%	55,2%	55,8%	55,6%	55,3%	54,8%	-3,6%-P.		
4.1.1.2.	davon männlich	% Alt.-gr.	41,6%	41,2%	44,8%	44,2%	44,4%	44,7%	45,2%	+3,6%-P.		
4.1.2.	75 bis unter 85 Jahre	% Gesamtbev.	6,2%	6,1%	5,7%	5,0%	4,9%	4,9%	4,6%	-1,6%-P.		
4.1.2.1.	davon weiblich	% Alt.-gr.	55,2%	55,5%	54,0%	54,6%	54,2%	56,2%	53,7%	-1,5%-P.		
4.1.2.2.	davon männlich	% Alt.-gr.	44,8%	44,5%	46,0%	45,4%	45,8%	43,8%	46,3%	+1,5%-P.		
4.1.3.	85 Jahre und älter	% Gesamtbev.	1,8%	1,9%	2,0%	2,1%	2,0%	1,9%	1,8%	+0,0%-P.		
4.1.3.1.	davon weiblich	% Alt.-gr.	73,0%	67,7%	69,4%	65,8%	70,3%	69,0%	72,1%	-1,0%-P.		
4.1.3.2.	davon männlich	% Alt.-gr.	27,0%	32,3%	30,6%	34,2%	29,7%	31,0%	27,9%	+1,0%-P.		
4.2.	Einwohner über 65 Jahre nach Haushaltsstrukturen											
4.2.1.	Einwohner über 65 Jahre in Haushalten (HH)	Anzahl	506	570	571	564	568	565	557	+51	+10,1%	↑
4.3.1.	Einwohner über 65 bis unter 75 Jahre nach HH-Art	Anzahl	254	294	297	303	315	309	314	+60	+23,6%	↑
4.3.1.1.	davon Paare m. Kindern o. sonst. Mehrpers.-haush.	Anzahl	62	71	110	70	70	74	86	+24	+38,7%	↑
4.3.1.2.	davon Personen in Paargemeinschaften	Anzahl	111	125	113	129	136	127	115	+4	+3,6%	→
4.3.1.3.	davon alleinlebende Personen	Anzahl	80	98	74	104	109	108	113	+33	+41,3%	↑
4.3.2.	Einwohner über 75 bis unter 85 Jahre nach HH-Art	Anzahl	194	211	202	185	179	185	175	-19	-9,8%	↘
4.3.2.1.	davon Paare m. Kindern o. sonst. Mehrpers.-haush.	Anzahl	32	44	59	43	40	38	35	+3	+9,4%	↔
4.3.2.2.	davon Personen in Paargemeinschaften	Anzahl	84	78	75	69	67	71	70	-14	-16,7%	↓
4.3.2.3.	davon alleinlebende Personen	Anzahl	77	89	68	73	72	76	70	-7	-9,1%	↘
4.3.3.	Einwohner über 85 Jahre nach HH-Art	Anzahl	58	65	72	76	74	71	68	+10	+17,2%	↑
4.3.3.1.	davon Paare m. Kindern o. sonst. Mehrpers.-haush.	Anzahl	14	16	23	13	15	14	16	+2	+14,3%	↑
4.3.3.2.	davon Personen in Paargemeinschaften	Anzahl	10	14	20	22	21	13	11	+1	+10,0%	↑
4.3.3.3.	davon alleinlebende Personen	Anzahl	34	35	29	41	38	44	41	+7	+20,6%	↑

Konrad

Merkmal	Merkmal	Einheit	2019	2020	2021	2022	2023	2024	2025	2019 - 2025	2019 - 2025 %	Tendenz
5.	Menschen mit Migrationshintergrund (MH)											
5.1.	Menschen mit MH	Anzahl	2 721	2 630	2 689	2 836	2 861	2 986	3 002	+281	+10,3%	↑
	davon weiblich	Anzahl	1 331	1 255	1 286	1 362	1 378	1 425	1 430	+99	+7,4%	↔
	davon männlich	Anzahl	1 390	1 375	1 403	1 474	1 483	1 561	1 572	+182	+13,1%	↑
5.1.1.	davon Ausländer/-innen	Anzahl	1 370	1 356	1 384	1 548	1 600	1 703	1 627	+257	+18,8%	↑
5.1.1.1.	davon weiblich	Anzahl	645	630	646	736	757	804	749	+104	+16,1%	↑
5.1.1.2.	davon männlich	Anzahl	725	726	738	812	843	899	878	+153	+21,1%	↑
5.1.2.	davon Deutsche mit MH	Anzahl	1 351	1 274	1 305	1 288	1 261	1 283	1 375	+24	+1,8%	→
5.1.2.1.	davon weiblich	Anzahl	686	625	640	626	621	621	681	-5	-0,7%	→
5.1.2.2.	davon männlich	Anzahl	665	649	665	662	640	662	694	+29	+4,4%	→
5.1.	Menschen mit MH	% Gesamtbev.	76,7%	75,9%	76,0%	77,2%	78,0%	78,8%	79,2%	+2,5%-P.		
5.1.1.	davon Ausländer/-innen	% Menschen mit MI	50,3%	51,6%	51,5%	54,6%	55,9%	57,0%	54,2%	+3,8%-P.		
5.1.1.1.	davon weiblich	% Ausländer/-inner	47,1%	46,5%	46,7%	47,5%	47,3%	47,2%	46,0%	-1,0%-P.		
5.1.1.2.	davon männlich	% Ausländer/-inner	52,9%	53,5%	53,3%	52,5%	52,7%	52,8%	54,0%	+1,0%-P.		
5.1.2.	davon Deutsche mit MH	% Menschen mit MI	49,7%	48,4%	48,5%	45,4%	44,1%	43,0%	45,8%	-3,8%-P.		
5.1.2.1.	davon weiblich	% Deutsche mit MI	50,8%	49,1%	49,0%	48,6%	49,2%	48,4%	49,5%	-1,2%-P.		
5.1.2.2.	davon männlich	% Deutsche mit MI	49,2%	50,9%	51,0%	51,4%	50,8%	51,6%	50,5%	+1,2%-P.		
5.2.	Personen mit MH nach Altersgruppen und Geschlecht											
5.2.1.	unter 7 Jahre mit MH	Anzahl	255	242	257	289	288	276	259	+4	+1,6%	→
5.2.1.1.	davon Ausländer/-innen	Anzahl	76	77	80	114	117	124	97	+21	+27,6%	↑
5.2.1.2.	davon Deutsche mit MH	Anzahl	179	165	177	175	171	152	162	-17	-9,5%	↓
5.2.1.3.	davon weiblich	Anzahl	137	126	127	144	147	148	125	-12	-8,8%	↓
5.2.1.4.	davon männlich	Anzahl	118	116	130	145	141	128	134	+16	+13,6%	↑
5.2.2.	7 bis unter 14 Jahre mit MH	Anzahl	226	203	207	226	251	229	244	+18	+8,0%	↔
5.2.2.1.	davon Ausländer/-innen	Anzahl	74	72	71	80	85	82	87	+13	+17,6%	↑
5.2.2.2.	davon Deutsche mit MH	Anzahl	152	131	136	146	166	147	157	+5	+3,3%	→
5.2.2.3.	davon weiblich	Anzahl	95	97	104	112	124	117	133	+38	+40,0%	↑
5.2.2.4.	davon männlich	Anzahl	131	106	103	114	127	112	111	-20	-15,3%	↓
5.2.3.	14 bis unter 18 Jahre mit MH	Anzahl	129	144	137	145	130	125	121	-8	-6,2%	↓
5.2.3.1.	davon Ausländer/-innen	Anzahl	45	44	49	64	60	53	48	+3	+6,7%	↔
5.2.3.2.	davon Deutsche mit MH	Anzahl	84	100	88	81	70	72	73	-11	-13,1%	↓
5.2.3.3.	davon weiblich	Anzahl	63	69	66	67	52	54	51	-12	-19,0%	↓
5.2.3.4.	davon männlich	Anzahl	66	75	71	78	78	71	70	+4	+6,1%	↔
5.2.4.	18 bis unter 25 Jahre mit MH	Anzahl	195	177	175	170	184	232	241	+46	+23,6%	↑
5.2.4.1.	davon Ausländer/-innen	Anzahl	123	112	105	102	111	146	150	+27	+22,0%	↑
5.2.4.2.	davon Deutsche mit MH	Anzahl	72	65	70	68	73	86	91	+19	+26,4%	↑
5.2.4.3.	davon weiblich	Anzahl	89	75	75	85	94	115	119	+30	+33,7%	↑
5.2.4.4.	davon männlich	Anzahl	106	102	100	85	90	117	122	+16	+15,1%	↑
5.2.5.	25 bis unter 45 Jahre mit MH	Anzahl	883	846	855	991	937	1 016	1 023	+140	+15,9%	↑
5.2.5.1.	davon Ausländer/-innen	Anzahl	572	562	567	678	661	714	661	+89	+15,6%	↑
5.2.5.2.	davon Deutsche mit MH	Anzahl	311	284	288	313	276	302	362	+51	+16,4%	↑
5.2.5.3.	davon weiblich	Anzahl	425	388	394	463	425	465	443	+18	+4,2%	→
5.2.5.4.	davon männlich	Anzahl	458	458	461	528	512	551	580	+122	+26,6%	↑

Konrad

Merkmal	Merkmal	Einheit	2019	2020	2021	2022	2023	2024	2025	2019 - 2025	2019 - 2025 %	Tendenz
5.2.6.	45 bis unter 65 Jahre mit MH	Anzahl	321	317	311	320	288	290	296	-25	-7,8%	↘
5.2.6.1.	davon Ausländer/-innen	Anzahl	674	682	699	758	728	744	738	+64	+9,5%	↗
5.2.6.2.	davon Deutsche mit MH	Anzahl	353	365	388	438	440	454	442	+89	+25,2%	↑
5.2.6.3.	davon weiblich	Anzahl	312	322	340	374	355	357	358	+46	+14,7%	↑
5.2.6.4.	davon männlich	Anzahl	362	360	359	384	373	387	380	+18	+5,0%	→
5.2.7.	65 Jahre und älter mit MH	Anzahl	359	336	359	351	364	364	376	+17	+4,7%	→
5.7.1.1.	davon Ausländer/-innen	Anzahl	127	124	124	124	127	130	142	+15	+11,8%	↑
5.7.1.2.	davon Deutsche mit MH	Anzahl	232	212	235	227	237	234	234	+2	+0,9%	→
5.7.1.3.	davon weiblich	Anzahl	210	202	205	203	209	210	214	+4	+1,9%	→
5.7.1.4.	davon männlich	Anzahl	149	134	154	148	155	154	162	+13	+8,7%	↗
5.3.	Betreuung von Kindern mit MH (Näherungsberechnung mit Planungszonen aus Kindertagesstättenstatistik)											
5.3.1.	Betreute Kinder insgesamt von 0 bis unt. 3 J.	Anzahl	37	38	37	38	32	38	50	+12	+31,6%	↑
5.3.2.	Betreute Kinder insgesamt von 3 bis unt. 6 J.	Anzahl	147	150	142	138	139	136	174	+24	+16,0%	↑
5.3.1.	Betreute Kinder mit MH von 0 bis unt. 3 J.	Anzahl	29	25	29	27	21	21	34	+9	+36,0%	↑
5.3.2.	Betreute Kinder mit MH von 3 bis unt. 6 J.	Anzahl	121	122	108	105	105	108	141	+19	+15,6%	↑
5.3.1.	Betreute Kinder mit MH von 0 bis unt. 3 J.	% betr. Kind. 0 - 3	78,4%	65,8%	78,4%	71,1%	65,6%	55,3%	68,0%	+2,2%-P.		
5.3.2.	Betreute Kinder mit MH von 3 bis unt. 6 J.	% betr. Kind. 3 - 6	82,3%	81,3%	76,1%	76,1%	75,5%	79,4%	81,0%	-0,3%-P.		
7.	7. Erwerbstätigkeit, Arbeitsmarkt und soziale Leistungen											
7.1.	Sozialversicherungspflichtig Beschäftigte (jeweils am 30.06.)											
7.1.1.	Sozialvers. Besch. insg. (Wohnort Soz. Stadt)	Anzahl	1 611	1 578	1 578	1 658	1 696	1 665	1 777	+166	+10,3%	↑
7.1.1.1.	davon männlich	Anzahl	994	975	974	1 005	1 021	997	1 090	+96	+9,7%	↗
7.1.1.2.	davon weiblich	Anzahl	617	603	604	653	675	668	687	+70	+11,3%	↑
7.1.1.3.	davon deutsch	Anzahl	961	911	909	922	908	848	893	-68	-7,1%	↘
7.1.1.4.	davon ausländisch	Anzahl	650	667	669	736	788	817	884	+234	+36,0%	↑
7.1.1.5.	darunter im Alter von unter 20 Jahren	Anzahl	196	192	197	199	208	205	245	+49	+25,0%	↑
7.1.2.	Sozialvers. Beschäft. in % der Altersgr. 15 bis unter 65 J.	%	66,8%	66,7%	65,3%	66,3%	67,7%	63,1%	22,3%	-44,6%-P.		→
7.2.	Arbeitslose (SGB II und III) am 30.06.											
7.2.1.	Arbeitslose (SGB II und III) insgesamt	Anzahl	146	196	184	125	138	177	190	+44	+30,1%	↑
7.2.1.1.	davon Arbeitslose SGB II-Empfänger	Anzahl	90	99	114	80	87	102	114	+24	+26,7%	↑
7.2.1.2.	davon Arbeitslose SGBI III-Empfänger	Anzahl	56	97	70	45	51	75	76	+20	+35,7%	↑
7.2.1.3.	davon männlich	Anzahl	77	119	101	65	76	95	105	+28	+36,4%	↑
7.2.1.4.	davon weiblich	Anzahl	69	77	83	60	62	82	85	+16	+23,2%	↑
7.2.1.5.	davon deutsch	Anzahl	84	110	108	75	63	76	86	+2	+2,4%	→
7.2.1.6.	davon ausländisch	Anzahl	62	86	76	50	75	101	104	+42	+67,7%	↑
7.2.1.7.	darunter im Alter von unter 25 Jahren	Anzahl	.	16	11	.	10	0	24	.	.	
7.2.2.	Arbeitslosenquote	%	7,9%	10,9%	10,0%	6,6%	7,2%	8,7%	9,3%	+1,4%-P.		
7.2.3.	Arbeitslosenquote der unter 25-Jährigen	%	.	5,3%	3,5%	.	3,1%	0,0%	2,2%	.		

Konrad

Merkmal	Merkmal	Einheit	2019	2020	2021	2022	2023	2024	2025	2019 - 2025	2019 - 2025 %	Tendenz
7.3.	SGB II - Bedarfsgemeinschaften (BG) und Personen											
7.3.1.	Personen in Bedarfsgemeinschaften	Anzahl	398	430	438	423	453	446	478	+80	+20,1%	↑
7.3.2.	darunter Leistungsberechtigte	Anzahl	383	416	419	407	431	424	463	+80	+20,9%	↑
7.3.2.1.	darunter erwerbsfähige Männer	Anzahl	130	141	140	124	133	139	153	+23	+17,7%	↑
7.3.2.2.	darunter erwerbsfähige Frauen	Anzahl	145	158	175	162	166	163	170	+25	+17,2%	↑
7.3.2.3.	darunter erwerbsfähige Deutsche	Anzahl	155	160	166	133	136	118	125	-30	-19,4%	↓
7.3.2.4.	darunter erwerbsfähige Ausländer	Anzahl	120	139	149	153	163	184	198	+78	+65,0%	↑
7.3.3.	darunter nicht erwerbsfähige Leistungsberechtigte	Anzahl	103	113	103	119	123	115	131	+28	+27,2%	↑
7.3.4.	Bedarfsgemeinschaften (BG)	Anzahl	195	217	232	214	230	218	228	+33	+16,9%	↑
7.3.4.1.	davon BG mit 1 Person	Anzahl	95	110	131	118	122	106	113	+18	+18,9%	↑
7.3.4.2.	davon BG mit 2 Personen	Anzahl	48	51	47	30	48	50	48	0	0,0%	→
7.3.4.3.	davon BG mit 3 und mehr Personen	Anzahl	52	56	54	57	60	62	67	+15	+28,8%	↑
7.4.	darunter BG mit Kindern	Anzahl	42	72	45	41	78	80	81	+39	+92,9%	↑
7.4.1.	darunter alleinerziehende BG	Anzahl	25	34	26	27	45	40	37	+12	+48,0%	↑
7.4.2.	Anteil Alleinerziehender an BG mit Kindern	%	59,5%	47,2%	57,8%	65,9%	57,7%	50,0%	45,7%	-13,8%-P.		
8.	8. Wohnen											
8.1.	Wohnungsbestand											
8.1.	Wohnungen	Anzahl	1 629	1 629	1 731	1 746	1 746	1 997	.	+368	+22,6%	↑
	davon mit 1 Raum	Anzahl	180	180	180	181	181	425	.	+245	+136,1%	↑
	davon mit 2 Räumen	Anzahl	409	409	467	479	479	485	.	+76	+18,6%	↑
	davon mit 3 Räumen	Anzahl	489	489	509	511	511	512	.	+23	+4,7%	→
	davon mit 4 Räumen	Anzahl	387	387	403	403	403	403	.	+16	+4,1%	→
	davon mit 5 Räumen	Anzahl	76	76	84	84	84	84	.	+8	+10,5%	↑
	davon mit 6 Räumen	Anzahl	49	49	49	49	49	49	.	0	0,0%	→
	davon mit 7 und mehr Räumen	Anzahl	39	39	39	39	39	39	.	0	0,0%	→
8.2.	Wohnfläche je Einwohner/-in	m² pro Einw.	30,7	31,4	32,7	31,7	31,7	32,6	.	+1,9	+6,3%	↔
8.3.	Wohndauer in der aktuellen Wohnung bezogen auf das jeweilige Jahr											
8.3.1.	unter 1 Jahr	Anzahl	352	351	483	507	379	510	428	+76	+21,6%	↑
8.3.2.	1 bis unter 3 Jahre	Anzahl	670	608	524	682	791	688	674	+4	+0,6%	→
8.3.3.	3 bis unter 5 Jahre	Anzahl	369	409	464	428	374	481	581	+212	+57,5%	↑
8.3.4.	5 bis unter 10 Jahre	Anzahl	758	674	633	622	672	648	643	-115	-15,2%	↓
8.3.5.	10 bis unter 20 Jahre	Anzahl	828	805	787	795	794	788	772	-56	-6,8%	↔
8.3.6.	20 Jahre und länger	Anzahl	571	620	648	640	658	674	693	+122	+21,4%	↑
8.3.1.	unter 1 Jahr	% Gesamtbev.	9,9%	10,1%	13,6%	13,8%	10,3%	13,5%	11,3%	+1,4%-P.		
8.3.2.	1 bis unter 3 Jahre	% Gesamtbev.	18,9%	17,5%	14,8%	18,6%	21,6%	18,2%	17,8%	-1,1%-P.		
8.3.3.	3 bis unter 5 Jahre	% Gesamtbev.	10,4%	11,8%	13,1%	11,6%	10,2%	12,7%	15,3%	+4,9%-P.		
8.3.4.	5 bis unter 10 Jahre	% Gesamtbev.	21,4%	19,4%	17,9%	16,9%	18,3%	17,1%	17,0%	-4,4%-P.		
8.3.5.	10 bis unter 20 Jahre	% Gesamtbev.	23,3%	23,2%	22,2%	21,6%	21,6%	20,8%	20,4%	-3,0%-P.		
8.3.6.	20 Jahre und länger	% Gesamtbev.	16,1%	17,9%	18,3%	17,4%	17,9%	17,8%	18,3%	+2,2%-P.		

Pius

Merkmal	Merkmal	Einheit	2019	2020	2021	2022	2023	2024	2025	2019 - 2025	2019 - 2025 %	Ten- denz
1.	Demografische Basis- und Strukturdaten											
1.1.	Einwohnerstand (Haupt- u. Nebenwohns.)	Anzahl	12 952	12 757	12 933	13 411	13 520	13 757	13 629	+677	+5,2%	↗
1.1.	Einwohnerstand (Hauptwohnsitz)	Anzahl	12 581	12 360	12 481	12 966	13 102	13 356	13 281	+700	+5,6%	↗
1.1.1.	davon weiblich	Anzahl	6 284	6 176	6 271	6 528	6 590	6 667	6 637	+353	+5,6%	↗
1.1.2.	davon männlich	Anzahl	6 297	6 184	6 210	6 438	6 512	6 689	6 644	+347	+5,5%	↗
1.1.	Jährliche Bevölkerungsveränderung											
1.1.	Insgesamt absolut	Anzahl	-104	-221	+121	+485	+136	+254	-75			
1.1.1.	davon weiblich	Anzahl	-38	-108	+95	+257	+62	+77	-30			
1.1.2.	davon männlich	Anzahl	-66	-113	+26	+228	+74	+177	-45			
1.1.	Insgesamt in %	%	-0,8%	-1,8%	+1,0%	+3,9%	+1,0%	+1,9%	-0,6%			
1.1.1.	davon weiblich	%	-0,6%	-1,7%	+1,5%	+4,1%	+0,9%	+1,2%	-0,4%			
1.1.2.	davon männlich	%	-1,0%	-1,8%	+0,4%	+3,7%	+1,1%	+2,7%	-0,7%			
1.2.	Altersgruppen											
1.2.1.	unter 7 Jahre	Anzahl	838	848	854	928	970	984	954	+116	+13,8%	↑
1.2.1.1.	davon weiblich	Anzahl	405	408	410	446	461	476	447	+42	+10,4%	↑
1.2.1.2.	davon männlich	Anzahl	433	440	444	482	509	508	507	+74	+17,1%	↑
1.2.2.	7 bis unter 14 Jahre	Anzahl	979	947	920	982	976	987	1 015	+36	+3,7%	→
1.2.2.1.	davon weiblich	Anzahl	486	465	450	463	463	466	490	+4	+0,8%	→
1.2.2.2.	davon männlich	Anzahl	493	482	470	519	513	521	525	+32	+6,5%	↗
1.2.3.	14 bis unter 18 Jahre	Anzahl	552	539	572	624	619	634	601	+49	+8,9%	↗
1.2.3.1.	davon weiblich	Anzahl	248	251	284	299	318	317	294	+46	+18,5%	↑
1.2.3.2.	davon männlich	Anzahl	304	288	288	325	301	317	307	+3	+1,0%	→
1.2.4.	18 bis unter 25 Jahre	Anzahl	1 026	1 036	1 022	1 081	1 088	1 116	1 077	+51	+5,0%	→
1.2.4.1.	davon weiblich	Anzahl	471	469	448	481	476	490	497	+26	+5,5%	↗
1.2.4.2.	davon männlich	Anzahl	555	567	574	600	612	626	580	+25	+4,5%	→
1.2.5.	25 bis unter 45 Jahre	Anzahl	3 585	3 442	3 445	3 605	3 652	3 760	3 801	+216	+6,0%	↗
1.2.5.1.	davon weiblich	Anzahl	1 698	1 628	1 649	1 747	1 765	1 768	1 782	+84	+4,9%	→
1.2.5.2.	davon männlich	Anzahl	1 887	1 814	1 796	1 858	1 887	1 992	2 019	+132	+7,0%	↗
1.2.6.	45 bis unter 65 Jahre	Anzahl	3 173	3 158	3 186	3 256	3 281	3 328	3 307	+134	+4,2%	→
1.2.6.1.	davon weiblich	Anzahl	1 532	1 537	1 533	1 589	1 587	1 623	1 615	+83	+5,4%	↗
1.2.6.2.	davon männlich	Anzahl	1 641	1 621	1 653	1 667	1 694	1 705	1 692	+51	+3,1%	→
1.2.7.	über 65 Jahre	Anzahl	2 428	2 390	2 482	2 490	2 516	2 547	2 526	+98	+4,0%	→
1.2.7.1.	davon weiblich	Anzahl	1 444	1 418	1 497	1 503	1 520	1 527	1 519	+75	+5,2%	↗
1.2.7.2.	davon männlich	Anzahl	984	972	985	987	996	1 020	1 007	+23	+2,3%	→
1.2.1.	unter 7 Jahre	% Gesamtbev.	6,7%	6,9%	6,8%	7,2%	7,4%	7,4%	7,2%	+0,5%-P.		
1.2.1.1.	davon weiblich	% Alt.-gr.	48,3%	48,1%	48,0%	48,1%	47,5%	48,4%	46,9%	-1,5%-P.		
1.2.1.2.	davon männlich	% Alt.-gr.	51,7%	51,9%	52,0%	51,9%	52,5%	51,6%	53,1%	+1,5%-P.		
1.2.2.	7 bis unter 14 Jahre	% Gesamtbev.	7,8%	7,7%	7,4%	7,6%	7,4%	7,4%	7,6%	-0,1%-P.		
1.2.2.1.	davon weiblich	% Alt.-gr.	49,6%	49,1%	48,9%	47,1%	47,4%	47,2%	48,3%	-1,4%-P.		
1.2.2.2.	davon männlich	% Alt.-gr.	50,4%	50,9%	51,1%	52,9%	52,6%	52,8%	51,7%	+1,4%-P.		
1.2.3.	14 bis unter 18 Jahre	% Gesamtbev.	4,4%	4,4%	4,6%	4,8%	4,7%	4,7%	4,5%	+0,1%-P.		
1.2.3.1.	davon weiblich	% Alt.-gr.	44,9%	46,6%	49,7%	47,9%	51,4%	50,0%	48,9%	+4,0%-P.		
1.2.3.2.	davon männlich	% Alt.-gr.	55,1%	53,4%	50,3%	52,1%	48,6%	50,0%	51,1%	-4,0%-P.		

Pius

Merkmal	Merkmal	Einheit	2019	2020	2021	2022	2023	2024	2025	2019 - 2025	2019 - 2025 %	Ten- denz
1.2.4.	18 bis unter 25 Jahre	% Gesamtbev.	8,2%	8,4%	8,2%	8,3%	8,3%	8,4%	8,1%	-0,0%-P.		
1.2.4.1.	davon weiblich	% Alt.-gr.	45,9%	45,3%	43,8%	44,5%	43,8%	43,9%	46,1%	+0,2%-P.		
1.2.4.2.	davon männlich	% Alt.-gr.	54,1%	54,7%	56,2%	55,5%	56,3%	56,1%	53,9%	-0,2%-P.		
1.2.5.	25 bis unter 45 Jahre	% Gesamtbev.	28,5%	27,8%	27,6%	27,8%	27,9%	28,2%	28,6%	+0,1%-P.		
1.2.5.1.	davon weiblich	% Alt.-gr.	47,4%	47,3%	47,9%	48,5%	48,3%	47,0%	46,9%	-0,5%-P.		
1.2.5.2.	davon männlich	% Alt.-gr.	52,6%	52,7%	52,1%	51,5%	51,7%	53,0%	53,1%	+0,5%-P.		
1.2.6.	45 bis unter 65 Jahre	% Gesamtbev.	25,2%	25,6%	25,5%	25,1%	25,0%	24,9%	24,9%	-0,3%-P.		
1.2.6.1.	davon weiblich	% Alt.-gr.	48,3%	48,7%	48,1%	48,8%	48,4%	48,8%	48,8%	+0,6%-P.		
1.2.6.2.	davon männlich	% Alt.-gr.	51,7%	51,3%	51,9%	51,2%	51,6%	51,2%	51,2%	-0,6%-P.		
1.2.7.	über 65 Jahre	% Gesamtbev.	19,3%	19,3%	19,9%	19,2%	19,2%	19,1%	19,0%	-0,3%-P.		
1.2.7.1.	davon weiblich	% Alt.-gr.	59,5%	59,3%	60,3%	60,4%	60,4%	60,0%	60,1%	+0,7%-P.		
1.2.7.2.	davon männlich	% Alt.-gr.	40,5%	40,7%	39,7%	39,6%	39,6%	40,0%	39,9%	-0,7%-P.		
1.3.	Geburten-/Sterbesaldo	Anzahl	-26	-38	-63	-68	-33	-27	-43	-17		
1.3.1.	Geburten	Anzahl	104	116	123	127	138	138	122	+18		
1.3.2.	Sterbefälle	Anzahl	130	154	186	195	171	165	165	+35		
1.4.	Wanderungssaldo (Zu-, Weg- und Umzüge)	Anzahl	-75	-179	184	551	168	279	-30	+45		
1.4.1.	Zuzug von außerhalb der Stadt	Anzahl	666	564	734	1 041	727	798	648	-18		
1.4.2.	Wegzug nach außerhalb der Stadt	Anzahl	651	616	651	591	591	540	621	-30		
1.4.3.	Umzug innerhalb der Stadt (Zuzug)	Anzahl	744	733	1 018	1 012	724	771	696	-48		
1.4.4.	Umzug innerhalb der Stadt (Wegzug)	Anzahl	834	860	917	911	692	750	753	-81		
1.5.	Bevölkerungsdichte	Einw. pro km²	9 753	9 581	9 675	10 051	10 157	10 353	10 295	+543	+5,6%	↗
1.6.	Haushalte (HH) nach Haushaltsgröße											
1.6.1.	Gesamtzahl der Haushalte	Anzahl	5 834	5 718	5 384	5 984	5 928	6 087	6 045	+211	+3,6%	→
1.6.2.	Einpersonenhaushalte	Anzahl	2 531	2 403	1 960	2 494	2 446	2 543	2 496	-35	-1,4%	→
1.6.3.	Haushalte mit zwei Personen	Anzahl	1 567	1 576	1 546	1 650	1 630	1 657	1 639	+72	+4,6%	→
1.6.4.	Haushalte mit drei Personen	Anzahl	759	779	775	796	813	841	876	+117	+15,4%	↑
1.6.5.	Haushalte mit vier und mehr Personen	Anzahl	977	960	1 103	1 044	1 039	1 046	1 034	+57	+5,8%	↗
1.6.2.	Einpersonenhaushalte	% HH insg.	43,4%	42,0%	36,4%	41,7%	41,3%	41,8%	41,3%	-2,1%-P.		
1.6.3.	Haushalte mit zwei Personen	% HH insg.	26,9%	27,6%	28,7%	27,6%	27,5%	27,2%	27,1%	+0,3%-P.		
1.6.4.	Haushalte mit drei Personen	% HH insg.	13,0%	13,6%	14,4%	13,3%	13,7%	13,8%	14,5%	+1,5%-P.		
1.6.5.	Haushalte mit vier und mehr Personen	% HH insg.	16,7%	16,8%	20,5%	17,4%	17,5%	17,2%	17,1%	+0,4%-P.		
1.7.	Durchschnittliche Haushaltsgröße	Pers./Haush.	2,09	2,12	2,29	2,14	2,15	2,13	2,14	+0,050	+2,4%	→
2.	Familien											
2.1.	Haushalte mit Kindern											
2.1.1.	Gesamtzahl der Haushalte mit Kindern	Anzahl	1 364	1 370	1 379	1 488	1 510	1 525	1 513	+149	+10,9%	↑
2.1.2.	Haushalte mit einem Kind	Anzahl	648	669	665	725	755	766	757	+109	+16,8%	↑
2.1.3.	Haushalte mit zwei Kindern	Anzahl	521	495	514	541	524	523	539	+18	+3,5%	→
2.1.4.	Haushalte mit drei Kindern	Anzahl	162	169	159	177	184	188	163	+1	+0,6%	→
2.1.5.	Haushalte mit mehr als drei Kindern	Anzahl	33	37	41	45	47	48	54	+21	+63,6%	↑

Pius

Merkmal	Merkmal	Einheit	2019	2020	2021	2022	2023	2024	2025	2019 - 2025	2019 - 2025 %	Ten- denz
2.1.1.	Gesamtzahl der Haushalte mit Kindern	% HH insg.	23,4%	24,0%	25,6%	24,9%	25,5%	25,1%	25,0%	+1,6%-P.		
2.1.2.	Haushalte mit einem Kind	% HH mit Kind.	47,5%	48,8%	48,2%	48,7%	50,0%	50,2%	50,0%	+2,5%-P.		
2.1.3.	Haushalte mit zwei Kindern	% HH mit Kind.	38,2%	36,1%	37,3%	36,4%	34,7%	34,3%	35,6%	-2,6%-P.		
2.1.4.	Haushalte mit drei Kindern	% HH mit Kind.	11,9%	12,3%	11,5%	11,9%	12,2%	12,3%	10,8%	-1,1%-P.		
2.1.5.	Haushalte mit mehr als drei Kindern	% HH mit Kind.	2,4%	2,7%	3,0%	3,0%	3,1%	3,1%	3,6%	+1,1%-P.		
2.2.	Alleinerziehende Haushalte	Anzahl	284	294	301	352	354	362	361	+77	+27,1%	↑
2.2.	Alleinerziehende Haushalte	% HH mit Kind.	20,8%	21,5%	21,8%	23,7%	23,4%	23,7%	23,9%	+3,0%-P.		
4.	Ältere Menschen											
4.1.	Altersgruppen ab 65 Jahren											
4.1.1.	65 bis unter 75 Jahre	Anzahl	1 192	1 210	1 213	1 252	1 275	1 301	1 263	+71	+6,0%	↔
4.1.1.1.	davon weiblich	Anzahl	664	683	712	722	736	745	720	+56	+8,4%	↔
4.1.1.2.	davon männlich	Anzahl	528	527	501	530	539	556	543	+15	+2,8%	→
4.1.2.	75 bis unter 85 Jahre	Anzahl	915	860	898	849	828	813	819	-96	-10,5%	↓
4.1.2.1.	davon weiblich	Anzahl	555	510	525	508	492	480	502	-53	-9,5%	↘
4.1.2.2.	davon männlich	Anzahl	360	350	373	341	336	333	317	-43	-11,9%	↓
4.1.3.	85 Jahre und älter	Anzahl	321	320	371	389	413	433	444	+123	+38,3%	↑
4.1.3.1.	davon weiblich	Anzahl	225	225	260	273	292	302	297	+72	+32,0%	↑
4.1.3.2.	davon männlich	Anzahl	96	95	111	116	121	131	147	+51	+53,1%	↑
4.1.1.	65 bis unter 75 Jahre	% Gesamtbev.	9,5%	9,8%	9,7%	9,7%	9,7%	9,7%	9,5%	+0,0%-P.		
4.1.1.1.	davon weiblich	% Alt.-gr.	55,7%	56,4%	58,7%	57,7%	57,7%	57,3%	57,0%	+1,3%-P.		
4.1.1.2.	davon männlich	% Alt.-gr.	44,3%	43,6%	41,3%	42,3%	42,3%	42,7%	43,0%	-1,3%-P.		
4.1.2.	75 bis unter 85 Jahre	% Gesamtbev.	7,3%	7,0%	7,2%	6,5%	6,3%	6,1%	6,2%	-1,1%-P.		
4.1.2.1.	davon weiblich	% Alt.-gr.	60,7%	59,3%	58,5%	59,8%	59,4%	59,0%	61,3%	+0,6%-P.		
4.1.2.2.	davon männlich	% Alt.-gr.	39,3%	40,7%	41,5%	40,2%	40,6%	41,0%	38,7%	-0,6%-P.		
4.1.3.	85 Jahre und älter	% Gesamtbev.	2,6%	2,6%	3,0%	3,0%	3,2%	3,2%	3,3%	+0,8%-P.		
4.1.3.1.	davon weiblich	% Alt.-gr.	70,1%	70,3%	70,1%	70,2%	70,7%	69,7%	66,9%	-3,2%-P.		
4.1.3.2.	davon männlich	% Alt.-gr.	29,9%	29,7%	29,9%	29,8%	29,3%	30,3%	33,1%	+3,2%-P.		
4.2.	Einwohner über 65 Jahre nach Haushaltsstrukturen											
4.2.1.	Einwohner über 65 Jahre in Haushalten (HH)	Anzahl	2 324	2 295	2 401	2 411	2 516	2 303	2 526	+202	+8,7%	↔
4.3.1.	Einwohner über 65 bis unter 75 Jahre nach HH-Art	Anzahl	1 177	1 195	1 200	1 236	1 275	1 266	1 227	+50	+4,2%	→
4.3.1.1.	davon Paare m. Kindern o. sonst. Mehrpers.-haush.	Anzahl	226	233	421	254	301	270	281	+55	+24,3%	↑
4.3.1.2.	davon Personen in Paargemeinschaften	Anzahl	546	550	504	557	550	569	537	-9	-1,6%	→
4.3.1.3.	davon alleinlebende Personen	Anzahl	402	412	275	425	424	427	409	+7	+1,7%	→
4.3.2.	Einwohner über 75 bis unter 85 Jahre nach HH-Art	Anzahl	881	834	870	821	828	728	753	-128	-14,5%	↓
4.3.2.1.	davon Paare m. Kindern o. sonst. Mehrpers.-haush.	Anzahl	132	129	309	155	216	131	150	+18	+13,6%	↑
4.3.2.2.	davon Personen in Paargemeinschaften	Anzahl	357	338	326	331	314	299	297	-60	-16,8%	↓
4.3.2.3.	davon alleinlebende Personen	Anzahl	389	367	235	335	298	298	306	-83	-21,3%	↓
4.3.3.	Einwohner über 85 Jahre nach HH-Art	Anzahl	266	266	331	354	413	309	325	+59	+22,2%	↑
4.3.3.1.	davon Paare m. Kindern o. sonst. Mehrpers.-haush.	Anzahl	45	38	118	64	165	50	48	+3	+6,7%	↔
4.3.3.2.	davon Personen in Paargemeinschaften	Anzahl	63	73	98	108	74	78	84	+21	+33,3%	↑
4.3.3.3.	davon alleinlebende Personen	Anzahl	158	155	115	182	174	181	193	+35	+22,2%	↑

Pius

Merkmal	Merkmal	Einheit	2019	2020	2021	2022	2023	2024	2025	2019 - 2025	2019 - 2025 %	Ten- denz
5.	Menschen mit Migrationshintergrund (MH)											
5.1.	Menschen mit MH	Anzahl	9 957	9 699	9 879	10 386	10 617	10 873	10 886	+929	+9,3%	↗
	davon weiblich	Anzahl	4 967	4 645	4 739	4 996	5 096	5 250	5 332	+365	+7,3%	↗
	davon männlich	Anzahl	4 990	5 054	5 140	5 390	5 521	5 623	5 554	+564	+11,3%	↗
5.1.1.	davon Ausländer/-innen	Anzahl	4 438	4 401	4 569	5 138	5 371	5 496	5 282	+844	+19,0%	↗
5.1.1.1.	davon weiblich	Anzahl	2 098	2 101	2 199	2 484	2 590	2 650	2 576	+478	+22,8%	↗
5.1.1.2.	davon männlich	Anzahl	2 340	2 300	2 370	2 654	2 781	2 846	2 706	+366	+15,6%	↗
5.1.2.	davon Deutsche mit MH	Anzahl	5 519	5 298	5 310	5 248	5 246	5 377	5 604	+85	+1,5%	→
5.1.2.1.	davon weiblich	Anzahl	2 869	2 544	2 540	2 512	2 506	2 600	2 756	-113	-3,9%	→
5.1.2.2.	davon männlich	Anzahl	2 650	2 754	2 770	2 736	2 740	2 777	2 848	+198	+7,5%	↗
5.1.	Menschen mit MH	% Gesamtbev.	79,1%	78,5%	79,2%	80,1%	81,0%	81,4%	82,0%	+2,8%-P.		
5.1.1.	davon Ausländer/-innen	Menschen mit N	44,6%	45,4%	46,2%	49,5%	50,6%	50,5%	48,5%	+3,9%-P.		
5.1.1.1.	davon weiblich	› Ausländer/-inne	47,3%	47,7%	48,1%	48,3%	48,2%	48,2%	48,8%	+1,5%-P.		
5.1.1.2.	davon männlich	› Ausländer/-inne	52,7%	52,3%	51,9%	51,7%	51,8%	51,8%	51,2%	-1,5%-P.		
5.1.2.	davon Deutsche mit MH	Menschen mit N	55,4%	54,6%	53,8%	50,5%	49,4%	49,5%	51,5%	-3,9%-P.		
5.1.2.1.	davon weiblich	› Deutsche mit M	52,0%	48,0%	47,8%	47,9%	47,8%	48,4%	49,2%	-2,8%-P.		
5.1.2.2.	davon männlich	› Deutsche mit M	48,0%	52,0%	52,2%	52,1%	52,2%	51,6%	50,8%	+2,8%-P.		
5.2.	Personen mit MH nach Altersgruppen und Geschlecht											
5.2.1.	unter 7 Jahre mit MH	Anzahl	768	783	788	856	911	927	888	+120	+15,6%	↗
5.2.1.1.	davon Ausländer/-innen	Anzahl	192	223	262	337	373	359	294	+102	+53,1%	↗
5.2.1.2.	davon Deutsche mit MH	Anzahl	576	560	526	519	538	568	594	+18	+3,1%	→
5.2.1.3.	davon weiblich	Anzahl	368	379	382	414	438	455	420	+52	+14,1%	↗
5.2.1.4.	davon männlich	Anzahl	400	404	406	442	473	472	468	+68	+17,0%	↗
5.2.2.	7 bis unter 14 Jahre mit MH	Anzahl	899	868	850	912	908	925	952	+53	+5,9%	↗
5.2.2.1.	davon Ausländer/-innen	Anzahl	203	205	234	313	342	360	362	+159	+78,3%	↗
5.2.2.2.	davon Deutsche mit MH	Anzahl	696	663	616	599	566	565	590	-106	-15,2%	↘
5.2.2.3.	davon weiblich	Anzahl	449	431	418	432	429	439	459	+10	+2,2%	→
5.2.2.4.	davon männlich	Anzahl	450	437	432	480	479	486	493	+43	+9,6%	↗
5.2.3.	14 bis unter 18 Jahre mit MH	Anzahl	513	504	531	579	570	581	558	+45	+8,8%	↗
5.2.3.1.	davon Ausländer/-innen	Anzahl	129	132	134	169	173	186	161	+32	+24,8%	↗
5.2.3.2.	davon Deutsche mit MH	Anzahl	384	372	397	410	397	395	397	+13	+3,4%	→
5.2.3.3.	davon weiblich	Anzahl	234	238	272	284	296	296	275	+41	+17,5%	↗
5.2.3.4.	davon männlich	Anzahl	279	266	259	295	274	285	283	+4	+1,4%	→
5.2.4.	18 bis unter 25 Jahre mit MH	Anzahl	694	675	661	706	719	749	731	+37	+5,3%	↗
5.2.4.1.	davon Ausländer/-innen	Anzahl	394	358	355	387	394	382	367	-27	-6,9%	↘
5.2.4.2.	davon Deutsche mit MH	Anzahl	300	317	306	319	325	367	364	+64	+21,3%	↗
5.2.4.3.	davon weiblich	Anzahl	306	303	290	303	312	328	330	+24	+7,8%	↗
5.2.4.4.	davon männlich	Anzahl	388	372	371	403	407	421	401	+13	+3,4%	→
5.2.5.	25 bis unter 45 Jahre mit MH	Anzahl	2 955	2 835	2 853	3 212	3 091	3 176	3 220	+265	+9,0%	↗
5.2.5.1.	davon Ausländer/-innen	Anzahl	1 797	1 723	1 769	2 067	2 054	2 114	2 034	+237	+13,2%	↗
5.2.5.2.	davon Deutsche mit MH	Anzahl	1 158	1 112	1 084	1 145	1 037	1 062	1 186	+28	+2,4%	→
5.2.5.3.	davon weiblich	Anzahl	1 422	1 362	1 377	1 559	1 486	1 483	1 496	+74	+5,2%	↗
5.2.5.4.	davon männlich	Anzahl	1 533	1 473	1 476	1 653	1 605	1 693	1 724	+191	+12,5%	↗

Pius

Merkmal	Merkmal	Einheit	2019	2020	2021	2022	2023	2024	2025	2019 - 2025	2019 - 2025 %	Tendenz
5.2.6.	45 bis unter 65 Jahre mit MH	Anzahl	1 277	1 232	1 232	1 290	1 200	1 226	1 275	-2	-0,2%	→
5.2.6.1.	davon Ausländer/-innen	Anzahl	2 481	2 485	2 537	2 798	2 671	2 745	2 767	+286	+11,5%	↑
5.2.6.2.	davon Deutsche mit MH	Anzahl	1 204	1 253	1 305	1 508	1 471	1 519	1 492	+288	+23,9%	↑
5.2.6.3.	davon weiblich	Anzahl	1 221	1 228	1 244	1 388	1 321	1 373	1 384	+163	+13,3%	↑
5.2.6.4.	davon männlich	Anzahl	1 260	1 257	1 293	1 410	1 350	1 372	1 383	+123	+9,8%	↔
5.2.7.	65 Jahre und älter mit MH	Anzahl	1 647	1 549	1 659	1 671	1 738	1 770	1 770	+123	+7,5%	↔
5.7.1.1.	davon Ausländer/-innen	Anzahl	519	507	510	537	560	576	572	+53	+10,2%	↑
5.7.1.2.	davon Deutsche mit MH	Anzahl	1 128	1 042	1 149	1 134	1 178	1 194	1 198	+70	+6,2%	↔
5.7.1.3.	davon weiblich	Anzahl	967	914	986	1 002	1 042	1 053	1 060	+93	+9,6%	↔
5.7.1.4.	davon männlich	Anzahl	680	635	673	669	696	717	710	+30	+4,4%	→
5.3.	Betreuung von Kindern mit MH (Näherungsberechnung mit Planungszonen aus Kindertagesstättenstatistik)											
5.3.1.	Betreute Kinder insgesamt von 0 bis unt. 3 J.	Anzahl	56	57	57	52	55	53	51	-6	-10,5%	↓
5.3.2.	Betreute Kinder insgesamt von 3 bis unt. 6 J.	Anzahl	422	409	393	388	345	355	353	-56	-13,7%	↓
5.3.1.	Betreute Kinder mit MH von 0 bis unt. 3 J.	Anzahl	31	33	31	42	44	42	46	+13	+39,4%	↑
5.3.2.	Betreute Kinder mit MH von 3 bis unt. 6 J.	Anzahl	356	333	324	321	282	320	315	-18	-5,4%	↘
5.3.1.	Betreute Kinder mit MH von 0 bis unt. 3 J.	% betr. Kind. 0 -	55,4%	57,9%	54,4%	80,8%	80,0%	79,2%	90,2%	+32,3%-P.		
5.3.2.	Betreute Kinder mit MH von 3 bis unt. 6 J.	% betr. Kind. 3 -	84,4%	81,4%	82,4%	82,7%	81,7%	90,1%	89,2%	+7,8%-P.		
7.	7. Erwerbstätigkeit, Arbeitsmarkt und soziale Leistungen											
7.1.	Sozialversicherungspflichtig Beschäftigte (jeweils am 30.06.)											
7.1.1.	Sozialvers. Besch. insg. (Wohnort Soz. Stadt)	Anzahl	4 892	4 754	4 751	4 866	5 028	5 058	5 145	+253	+5,2%	↔
7.1.1.1.	davon männlich	Anzahl	3 035	2 905	2 893	2 969	3 042	3 067	3 125	+90	+3,0%	→
7.1.1.2.	davon weiblich	Anzahl	1 857	1 849	1 858	1 897	1 986	1 991	2 020	+163	+8,8%	↔
7.1.1.3.	davon deutsch	Anzahl	2 909	2 820	2 733	2 730	2 763	2 713	2 685	-224	-7,7%	↘
7.1.1.4.	davon ausländisch	Anzahl	1 983	1 934	2 018	2 136	2 265	2 345	2 460	+477	+24,1%	↑
7.1.1.5.	darunter im Alter von unter 20 Jahren	Anzahl	643	626	647	654	692	691	677	+34	+5,3%	↔
7.1.2.	Sozialvers. Beschäft. in % der Altersgr. 15 bis unter 65 J.	%	59,7%	59,2%	58,9%	58,6%	59,2%	58,2%	58,9%	-0,9%-P.		→
7.2.	Arbeitslose (SGB II und III) am 30.06.											
7.2.1.	Arbeitslose (SGB II und III) insgesamt	Anzahl	333	466	391	340	403	440	545	+212	+63,7%	↑
7.2.1.1.	davon Arbeitslose SGB II-Empfänger	Anzahl	202	232	240	221	271	279	281	+79	+39,1%	↑
7.2.1.2.	davon Arbeitslose SGBI III-Empfänger	Anzahl	131	234	151	119	132	161	264	+133	+101,5%	↑
7.2.1.3.	davon männlich	Anzahl	148	268	208	188	199	227	285	+137	+92,6%	↑
7.2.1.4.	davon weiblich	Anzahl	185	198	183	152	204	213	260	+75	+40,5%	↑
7.2.1.5.	davon deutsch	Anzahl	196	245	216	188	188	213	276	+80	+40,8%	↑
7.2.1.6.	davon ausländisch	Anzahl	137	220	172	152	215	227	269	+132	+96,4%	↑
7.2.1.7.	darunter im Alter von unter 25 Jahren	Anzahl	.	53	23	.	37	43	57	.	.	
7.2.2.	Arbeitslosenquote	%	5,3%	7,6%	6,4%	5,4%	6,3%	6,7%	8,3%	+3,0%-P.		
7.2.3.	Arbeitslosenquote der unter 25-Jährigen	%	.	4,6%	2,0%	.	3,0%	3,4%	4,7%	.		

Pius

Merkmal	Merkmal	Einheit	2019	2020	2021	2022	2023	2024	2025	2019 - 2025	2019 - 2025 %	Ten- denz
7.3.	SGB II - Bedarfsgemeinschaften (BG) und Personen											
7.3.1.	Personen in Bedarfsgemeinschaften	Anzahl	963	982	1 025	1 128	1 335	1 283	1 223	+260	+27,0%	↑
7.3.2.	darunter Leistungsberechtigte	Anzahl	930	951	990	1 085	1 294	1 235	1 182	+252	+27,1%	↑
7.3.2.1.	darunter erwerbsfähige Männer	Anzahl	282	302	305	307	358	362	355	+73	+25,9%	↑
7.3.2.2.	darunter erwerbsfähige Frauen	Anzahl	353	360	380	425	501	488	466	+113	+32,0%	↑
7.3.2.3.	darunter erwerbsfähige Deutsche	Anzahl	354	354	359	357	359	351	338	-16	-4,5%	→
7.3.2.4.	darunter erwerbsfähige Ausländer	Anzahl	279	304	326	375	500	499	483	+204	+73,1%	↑
7.3.3.	darunter nicht erwerbsfähige Leistungsberechtigte	Anzahl	285	280	295	342	416	362	340	+55	+19,3%	↑
7.3.4.	Bedarfsgemeinschaften (BG)	Anzahl	490	512	514	547	623	585	573	+83	+16,9%	↑
7.3.4.1.	davon BG mit 1 Person	Anzahl	251	278	263	261	266	248	259	+8	+3,2%	→
7.3.4.2.	davon BG mit 2 Personen	Anzahl	107	102	105	118	141	122	113	+6	+5,6%	↑
7.3.4.3.	davon BG mit 3 und mehr Personen	Anzahl	132	132	146	168	216	215	201	+69	+52,3%	↑
7.4.	darunter BG mit Kindern	Anzahl	184	175	193	228	288	269	248	+64	+34,8%	↑
7.4.1.	darunter alleinerziehende BG	Anzahl	109	98	115	142	174	153	140	+31	+28,4%	↑
7.4.2.	Anteil Alleinerziender an BG mit Kindern	%	59,2%	56,0%	59,6%	62,3%	60,4%	56,9%	56,5%	-2,8%-P.		
8.	8. Wohnen											
8.1.	Wohnungsbestand									2019 - 2024		
8.1.	Wohnungen	Anzahl	5 885	5 933	6 003	6 091	6 091	6 191	.	+306	+5,2%	↔
	davon mit 1 Raum	Anzahl	419	419	443	444	444	456	.	+37	+8,8%	↔
	davon mit 2 Räumen	Anzahl	1 262	1 266	1 301	1 348	1 348	1 387	.	+125	+9,9%	↔
	davon mit 3 Räumen	Anzahl	2 177	2 213	2 218	2 249	2 249	2 297	.	+120	+5,5%	↔
	davon mit 4 Räumen	Anzahl	1 535	1 543	1 549	1 556	1 556	1 557	.	+22	+1,4%	→
	davon mit 5 Räumen	Anzahl	298	298	297	298	298	298	.	0	0,0%	→
	davon mit 6 Räumen	Anzahl	111	111	112	112	112	112	.	+1	+0,9%	→
	davon mit 7 und mehr Räumen	Anzahl	83	83	83	84	84	84	.	+1	+1,2%	→
8.2.	Wohnfläche je Einwohner/-in	m ² pro Einw.	30,7	31,5	31,5	30,8	30,5	30,4	.	-0,4	-1,1%	→
8.3.	Wohndauer in der aktuellen Wohnung bezogen auf das jeweilige Jahr											
8.3.1.	unter 1 Jahr	Anzahl	1 251	1 192	1 562	1 794	1 298	1 449	1 223	-28	-2,2%	→
8.3.2.	1 bis unter 3 Jahre	Anzahl	1 773	1 830	1 814	2 174	2 740	2 502	2 220	+447	+25,2%	↑
8.3.3.	3 bis unter 5 Jahre	Anzahl	1 259	1 205	1 135	1 179	1 319	1 657	2 010	+751	+59,7%	↑
8.3.4.	5 bis unter 10 Jahre	Anzahl	2 377	2 133	2 032	1 987	1 959	1 967	2 093	-284	-11,9%	↓
8.3.5.	10 bis unter 20 Jahre	Anzahl	3 272	3 304	3 233	3 129	2 991	2 912	2 808	-464	-14,2%	↓
8.3.6.	20 Jahre und länger	Anzahl	2 649	2 696	2 705	2 703	2 795	2 869	2 927	+278	+10,5%	↑
8.3.1.	unter 1 Jahr	% Gesamtbev.	9,9%	9,6%	12,5%	13,8%	9,9%	10,8%	9,2%	-0,7%-P.		
8.3.2.	1 bis unter 3 Jahre	% Gesamtbev.	14,1%	14,8%	14,5%	16,8%	20,9%	18,7%	16,7%	+2,6%-P.		
8.3.3.	3 bis unter 5 Jahre	% Gesamtbev.	10,0%	9,7%	9,1%	9,1%	10,1%	12,4%	15,1%	+5,1%-P.		
8.3.4.	5 bis unter 10 Jahre	% Gesamtbev.	18,9%	17,3%	16,3%	15,3%	15,0%	14,7%	15,8%	-3,1%-P.		
8.3.5.	10 bis unter 20 Jahre	% Gesamtbev.	26,0%	26,7%	25,9%	24,1%	22,8%	21,8%	21,1%	-4,9%-P.		
8.3.6.	20 Jahre und länger	% Gesamtbev.	21,1%	21,8%	21,7%	20,8%	21,3%	21,5%	22,0%	+1,0%-P.		

Übrige Stadt (ohne Soziale Stadt)

Merkmal	Merkmal	Einheit	2019	2020	2021	2022	2023	2024	2025	2019 - 2025	2019 - 2025 %	Tenden- denz
1.	Demografische Basis- und Strukturdaten											
1.1.	Einwohnerstand (Haupt- u. Nebenwohns.)	Anzahl	125 178	125 246	126 618	128 898	129 608	130 773	130 291	+5 113	+4,1%	➔
1.1.	Einwohnerstand (Hauptwohnsitz)	Anzahl	118 168	118 061	118 944	121 278	122 207	123 497	123 136	+4 968	+4,2%	➔
1.1.1.	davon weiblich	Anzahl	57 957	57 957	58 282	59 460	59 790	60 277	63 077	+5 120	+8,8%	↗
1.1.2.	davon männlich	Anzahl	60 211	60 104	60 662	61 818	62 417	63 220	60 059	-152	-0,3%	➔
1.1.	Jährliche Bevölkerungsveränderung											
1.1.	Insgesamt absolut	Anzahl	+688	-107	+883	+2 334	+929	+1 290	-361			
1.1.1.	davon weiblich	Anzahl	+310	+0	+325	+1 178	+330	+487	+2 800			
1.1.2.	davon männlich	Anzahl	+378	-107	+558	+1 156	+599	+803	-3 161			
1.1.	Insgesamt in %	%	+0,6%	-0,1%	+0,7%	+2,0%	+0,8%	+1,1%	-0,3%			
1.1.1.	davon weiblich	%	+0,5%	0,0%	+0,6%	+2,0%	+0,6%	+0,8%	+4,6%			
1.1.2.	davon männlich	%	+0,6%	-0,2%	+0,9%	+1,9%	+1,0%	+1,3%	-5,0%			
1.2.	Altersgruppen											
1.2.1.	unter 7 Jahre	Anzahl	8 410	8 542	8 727	8 847	8 683	8 700	8 407	-3	-0,0%	➔
1.2.1.1.	davon weiblich	Anzahl	4 101	4 201	4 258	4 350	4 277	4 260	4 099	-2	-0,0%	➔
1.2.1.2.	davon männlich	Anzahl	4 309	4 341	4 469	4 497	4 406	4 440	4 308	-1	-0,0%	➔
1.2.2.	7 bis unter 14 Jahre	Anzahl	6 972	7 130	7 382	7 688	7 990	8 183	8 353	+1 381	+19,8%	↑
1.2.2.1.	davon weiblich	Anzahl	3 361	3 438	3 571	3 727	3 888	3 999	4 072	+711	+21,2%	↑
1.2.2.2.	davon männlich	Anzahl	3 611	3 692	3 811	3 961	4 102	4 184	4 281	+670	+18,6%	↑
1.2.3.	14 bis unter 18 Jahre	Anzahl	4 018	4 001	4 038	4 159	4 243	4 307	4 259	+241	+6,0%	↗
1.2.3.1.	davon weiblich	Anzahl	1 986	1 952	1 944	1 966	2 017	2 040	2 024	+38	+1,9%	➔
1.2.3.2.	davon männlich	Anzahl	2 032	2 049	2 094	2 193	2 226	2 267	2 235	+203	+10,0%	↗
1.2.4.	18 bis unter 25 Jahre	Anzahl	9 095	8 971	9 096	9 396	9 388	9 538	9 470	+375	+4,1%	➔
1.2.4.1.	davon weiblich	Anzahl	4 060	4 015	4 035	4 186	4 092	4 136	4 134	+74	+1,8%	➔
1.2.4.2.	davon männlich	Anzahl	5 035	4 956	5 061	5 210	5 296	5 402	5 336	+301	+6,0%	↗
1.2.5.	25 bis unter 45 Jahre	Anzahl	36 512	36 136	36 141	36 993	37 459	37 932	37 461	+949	+2,6%	➔
1.2.5.1.	davon weiblich	Anzahl	17 037	16 834	16 902	17 295	17 452	17 584	17 323	+286	+1,7%	➔
1.2.5.2.	davon männlich	Anzahl	19 475	19 302	19 239	19 698	20 007	20 348	20 138	+663	+3,4%	➔
1.2.6.	45 bis unter 65 Jahre	Anzahl	31 648	31 571	31 686	31 929	31 874	31 957	31 938	+290	+0,9%	➔
1.2.6.1.	davon weiblich	Anzahl	15 377	15 370	15 376	15 520	15 472	15 515	15 496	+119	+0,8%	➔
1.2.6.2.	davon männlich	Anzahl	16 271	16 201	16 310	16 409	16 402	16 442	16 442	+171	+1,1%	➔
1.2.7.	über 65 Jahre	Anzahl	21 513	21 710	21 874	22 266	22 570	22 880	23 248	+1 735	+8,1%	↗
1.2.7.1.	davon weiblich	Anzahl	12 035	12 147	12 196	12 416	12 592	12 743	12 911	+876	+7,3%	↗
1.2.7.2.	davon männlich	Anzahl	9 478	9 563	9 678	9 850	9 978	10 137	10 337	+859	+9,1%	↗
1.2.1.	unter 7 Jahre	% Gesamtbev.	7,1%	7,2%	7,3%	7,3%	7,1%	7,0%	6,8%	-0,3%-P.		
1.2.1.1.	davon weiblich	% Alt.-gr.	48,8%	49,2%	48,8%	49,2%	49,3%	49,0%	48,8%	-0,0%-P.		
1.2.1.2.	davon männlich	% Alt.-gr.	51,2%	50,8%	51,2%	50,8%	50,7%	51,0%	51,2%	+0,0%-P.		
1.2.2.	7 bis unter 14 Jahre	% Gesamtbev.	5,9%	6,0%	6,2%	6,3%	6,5%	6,6%	6,8%	+0,9%-P.		
1.2.2.1.	davon weiblich	% Alt.-gr.	48,2%	48,2%	48,4%	48,5%	48,7%	48,9%	48,7%	+0,5%-P.		
1.2.2.2.	davon männlich	% Alt.-gr.	51,8%	51,8%	51,6%	51,5%	51,3%	51,1%	51,3%	-0,5%-P.		
1.2.3.	14 bis unter 18 Jahre	% Gesamtbev.	3,4%	3,4%	3,4%	3,4%	3,5%	3,5%	3,5%	+0,1%-P.		
1.2.3.1.	davon weiblich	% Alt.-gr.	49,4%	48,8%	48,1%	47,3%	47,5%	47,4%	47,5%	-1,9%-P.		
1.2.3.2.	davon männlich	% Alt.-gr.	50,6%	51,2%	51,9%	52,7%	52,5%	52,6%	52,5%	+1,9%-P.		

Übrige Stadt (ohne Soziale Stadt)

Merkmal	Merkmal	Einheit	2019	2020	2021	2022	2023	2024	2025	2019 - 2025	2019 - 2025 %	Tenden- denz
1.2.4.	18 bis unter 25 Jahre	% Gesamtbev.	7,7%	7,6%	7,6%	7,7%	7,7%	7,7%	7,7%	-0,0%-P.		
1.2.4.1.	davon weiblich	% Alt.-gr.	44,6%	44,8%	44,4%	44,6%	43,6%	43,4%	43,7%	-1,0%-P.		
1.2.4.2.	davon männlich	% Alt.-gr.	55,4%	55,2%	55,6%	55,4%	56,4%	56,6%	56,3%	+1,0%-P.		
1.2.5.	25 bis unter 45 Jahre	% Gesamtbev.	30,9%	30,6%	30,4%	30,5%	30,7%	30,7%	30,4%	-0,5%-P.		
1.2.5.1.	davon weiblich	% Alt.-gr.	46,7%	46,6%	46,8%	46,8%	46,6%	46,4%	46,2%	-0,4%-P.		
1.2.5.2.	davon männlich	% Alt.-gr.	53,3%	53,4%	53,2%	53,2%	53,4%	53,6%	53,8%	+0,4%-P.		
1.2.6.	45 bis unter 65 Jahre	% Gesamtbev.	26,8%	26,7%	26,6%	26,3%	26,1%	25,9%	25,9%	-0,8%-P.		
1.2.6.1.	davon weiblich	% Alt.-gr.	48,6%	48,7%	48,5%	48,6%	48,5%	48,5%	48,5%	-0,1%-P.		
1.2.6.2.	davon männlich	% Alt.-gr.	51,4%	51,3%	51,5%	51,4%	51,5%	51,5%	51,5%	+0,1%-P.		
1.2.7.	über 65 Jahre	% Gesamtbev.	18,2%	18,4%	18,4%	18,4%	18,5%	18,5%	18,9%	+0,7%-P.		
1.2.7.1.	davon weiblich	% Alt.-gr.	55,9%	56,0%	55,8%	55,8%	55,8%	55,7%	55,5%	-0,4%-P.		
1.2.7.2.	davon männlich	% Alt.-gr.	44,1%	44,0%	44,2%	44,2%	44,2%	44,3%	44,5%	+0,4%-P.		
1.3.	Geburten-/Sterbesaldo	Anzahl	304	216	178	61	15	9	10	-294		
1.3.1.	Geburten	Anzahl	1 358	1 368	1 371	1 243	1 167	1 180	1 116	-242		
1.3.2.	Sterbefälle	Anzahl	1 054	1 152	1 193	1 182	1 152	1 171	1 106	+52		
1.4.	Wanderungssaldo (Zu-, Weg- und Umzüge)	Anzahl	420	-411	710	2 270	911	1 280	-371	-791		
1.4.1.	Zuzug von außerhalb der Stadt	Anzahl	10 068	8 330	9 335	12 273	11 498	10 365	8 359	-1 709		
1.4.2.	Wegzug nach außerhalb der Stadt	Anzahl	9 826	8 999	8 555	9 908	10 569	8 983	8 844	-982		
1.4.3.	Umzug innerhalb der Stadt (Zuzug)	Anzahl	7 664	7 452	7 625	7 386	6 651	6 913	6 716	-948		
1.4.4.	Umzug innerhalb der Stadt (Wegzug)	Anzahl	7 486	7 194	7 695	7 481	6 669	7 015	6 602	-884		
1.5.	Bevölkerungsdichte	Einw. pro km²	902	901	908	925	933	942	940	+38		
1.6.	Haushalte (HH) nach Haushaltsgröße											
1.6.1.	Gesamtzahl der Haushalte	Anzahl	57 172	56 933	56 132	59 109	59 415	60 278	60 265	+3 093	+5,4%	↗
1.6.2.	Einpersonenhaushalte	Anzahl	24 541	24 182	22 749	25 679	26 050	26 768	26 776	+2 235	+9,1%	↗
1.6.3.	Haushalte mit zwei Personen	Anzahl	16 533	16 438	16 649	16 846	16 728	16 771	16 686	+153	+0,9%	→
1.6.4.	Haushalte mit drei Personen	Anzahl	8 063	8 128	8 087	8 063	8 022	8 077	8 140	+77	+1,0%	→
1.6.5.	Haushalte mit vier und mehr Personen	Anzahl	8 035	8 185	8 647	8 521	8 615	8 662	8 663	+628	+7,8%	↗
1.6.2.	Einpersonenhaushalte	% HH insg.	42,9%	42,5%	40,5%	43,4%	43,8%	44,4%	44,4%	+1,5%-P.		
1.6.3.	Haushalte mit zwei Personen	% HH insg.	28,9%	28,9%	29,7%	28,5%	28,2%	27,8%	27,7%	-1,2%-P.		
1.6.4.	Haushalte mit drei Personen	% HH insg.	14,1%	14,3%	14,4%	13,6%	13,5%	13,4%	13,5%	-0,6%-P.		
1.6.5.	Haushalte mit vier und mehr Personen	% HH insg.	14,1%	14,4%	15,4%	14,4%	14,5%	14,4%	14,4%	+0,3%-P.		
1.7.	Durchschnittliche Haushaltsgröße	Pers./Haush.	2,02	2,03	2,08	2,02	2,01	2,00	2,00	-0,012	-0,6%	→
2.	Familien											
2.1.	Haushalte mit Kindern											
2.1.1.	Gesamtzahl der Haushalte mit Kindern	Anzahl	11 825	12 026	12 198	12 493	12 503	12 600	12 569	+744	+6,3%	↗
2.1.2.	Haushalte mit einem Kind	Anzahl	6 137	6 146	6 099	6 245	6 207	6 203	6 158	+21	+0,3%	→
2.1.3.	Haushalte mit zwei Kindern	Anzahl	4 548	4 658	4 815	4 913	4 933	4 991	4 989	+441	+9,7%	↗
2.1.4.	Haushalte mit drei Kindern	Anzahl	933	1 016	1 074	1 104	1 132	1 171	1 202	+269	+28,8%	↑
2.1.5.	Haushalte mit mehr als drei Kindern	Anzahl	207	206	210	231	231	235	220	+13	+6,3%	↗

Übrige Stadt (ohne Soziale Stadt)

Merkmal	Merkmal	Einheit	2019	2020	2021	2022	2023	2024	2025	2019 - 2025	2019 - 2025 %	Tendenz
2.1.1.	Gesamtzahl der Haushalte mit Kindern	% HH insg.	20,7%	21,1%	21,7%	21,1%	21,0%	20,9%	20,9%	+0,2%-P.		
2.1.2.	Haushalte mit einem Kind	% HH mit Kind.	51,9%	51,1%	50,0%	50,0%	49,6%	49,2%	49,0%	-2,9%-P.		
2.1.3.	Haushalte mit zwei Kindern	% HH mit Kind.	38,5%	38,7%	39,5%	39,3%	39,5%	39,6%	39,7%	+1,2%-P.		
2.1.4.	Haushalte mit drei Kindern	% HH mit Kind.	7,9%	8,4%	8,8%	8,8%	9,1%	9,3%	9,6%	+1,7%-P.		
2.1.5.	Haushalte mit mehr als drei Kindern	% HH mit Kind.	1,8%	1,7%	1,7%	1,8%	1,8%	1,9%	1,8%	-0,0%-P.		
2.2.	Alleinerziehende Haushalte	Anzahl	1 922	1 896	2 017	2 194	2 119	2 118	2 165	+243	+12,6%	↑
2.2.	Alleinerziehende Haushalte	% HH mit Kind.	16,3%	15,8%	16,5%	17,6%	16,9%	16,8%	17,2%	+1,0%-P.		
4.	Ältere Menschen											
4.1.	Altersgruppen ab 65 Jahren											
4.1.1.	65 bis unter 75 Jahre	Anzahl	9 984	10 308	10 642	10 971	11 299	11 610	11 864	+1 880	+18,8%	↑
4.1.1.1.	davon weiblich	Anzahl	5 311	5 501	5 677	5 862	6 051	6 183	6 296	+985	+18,5%	↑
4.1.1.2.	davon männlich	Anzahl	4 673	4 807	4 965	5 109	5 248	5 427	5 568	+895	+19,2%	↑
4.1.2.	75 bis unter 85 Jahre	Anzahl	8 601	8 380	8 157	8 037	7 830	7 609	7 519	-1 082	-12,6%	↓
4.1.2.1.	davon weiblich	Anzahl	4 820	4 711	4 556	4 467	4 365	4 294	4 246	-574	-11,9%	↓
4.1.2.2.	davon männlich	Anzahl	3 781	3 669	3 601	3 570	3 465	3 315	3 273	-508	-13,4%	↓
4.1.3.	85 Jahre und älter	Anzahl	2 928	3 022	3 075	3 258	3 441	3 661	3 865	+937	+32,0%	↑
4.1.3.1.	davon weiblich	Anzahl	1 904	1 935	1 963	2 087	2 176	2 266	2 369	+465	+24,4%	↑
4.1.3.2.	davon männlich	Anzahl	1 024	1 087	1 112	1 171	1 265	1 395	1 496	+472	+46,1%	↑
4.1.1.	65 bis unter 75 Jahre	% Gesamtbev.	8,4%	8,7%	8,9%	9,0%	9,2%	9,4%	9,6%	+1,2%-P.		
4.1.1.1.	davon weiblich	% Alt.-gr.	53,2%	53,4%	53,3%	53,4%	53,6%	53,3%	53,1%	-0,1%-P.		
4.1.1.2.	davon männlich	% Alt.-gr.	46,8%	46,6%	46,7%	46,6%	46,4%	46,7%	46,9%	+0,1%-P.		
4.1.2.	75 bis unter 85 Jahre	% Gesamtbev.	7,3%	7,1%	6,9%	6,6%	6,4%	6,2%	6,1%	-1,2%-P.		
4.1.2.1.	davon weiblich	% Alt.-gr.	56,0%	56,2%	55,9%	55,6%	55,7%	56,4%	56,5%	+0,4%-P.		
4.1.2.2.	davon männlich	% Alt.-gr.	44,0%	43,8%	44,1%	44,4%	44,3%	43,6%	43,5%	-0,4%-P.		
4.1.3.	85 Jahre und älter	% Gesamtbev.	2,5%	2,6%	2,6%	2,7%	2,8%	3,0%	3,1%	+0,7%-P.		
4.1.3.1.	davon weiblich	% Alt.-gr.	65,0%	64,0%	63,8%	64,1%	63,2%	61,9%	61,3%	-3,7%-P.		
4.1.3.2.	davon männlich	% Alt.-gr.	35,0%	36,0%	36,2%	35,9%	36,8%	38,1%	38,7%	+3,7%-P.		
4.2.	Einwohner über 65 Jahre nach Haushaltsstrukturen											
4.2.1.	Einwohner über 65 Jahre in Haushalten (HH)	Anzahl	20 591	20 796	20 978	21 593	22 570	21 935	23 248	+2 657	+12,9%	↑
4.3.1.	Einwohner über 65 bis unter 75 Jahre nach HH-Art	Anzahl	9 806	10 162	10 451	10 815	11 299	11 400	11 636	+1 830	+18,7%	↑
4.3.1.1.	davon Paare m. Kindern o. sonst. Mehrpers.-haush.	Anzahl	2 297	2 420	2 943	2 512	2 755	2 630	2 686	+389	+16,9%	↑
4.3.1.2.	davon Personen in Paargemeinschaften	Anzahl	5 195	5 331	5 340	5 549	5 683	5 805	5 869	+674	+13,0%	↑
4.3.1.3.	davon alleinlebende Personen	Anzahl	2 277	2 411	2 168	2 754	2 861	2 965	3 081	+804	+35,3%	↑
4.3.2.	Einwohner über 75 bis unter 85 Jahre nach HH-Art	Anzahl	8 305	8 068	7 844	7 811	7 830	7 298	7 215	-1 090	-13,1%	↓
4.3.2.1.	davon Paare m. Kindern o. sonst. Mehrpers.-haush.	Anzahl	1 573	1 552	1 875	1 526	1 792	1 421	1 450	-123	-7,8%	↔
4.3.2.2.	davon Personen in Paargemeinschaften	Anzahl	4 098	3 952	3 723	3 749	3 623	3 489	3 440	-658	-16,1%	↓
4.3.2.3.	davon alleinlebende Personen	Anzahl	2 610	2 564	2 246	2 536	2 415	2 388	2 325	-285	-10,9%	↓
4.3.3.	Einwohner über 85 Jahre nach HH-Art	Anzahl	2 480	2 566	2 683	2 967	3 441	3 237	3 445	+965	+38,9%	↑
4.3.3.1.	davon Paare m. Kindern o. sonst. Mehrpers.-haush.	Anzahl	588	592	663	674	1 082	708	755	+167	+28,4%	↑
4.3.3.2.	davon Personen in Paargemeinschaften	Anzahl	748	786	842	924	953	1 053	1 129	+381	+50,9%	↑
4.3.3.3.	davon alleinlebende Personen	Anzahl	1 144	1 188	1 178	1 369	1 406	1 476	1 561	+417	+36,5%	↑

Übrige Stadt (ohne Soziale Stadt)

Merkmal	Merkmal	Einheit	2019	2020	2021	2022	2023	2024	2025	2019 - 2025	2019 - 2025 %	Tenden
5.	Menschen mit Migrationshintergrund (MH)											
5.1.	Menschen mit MH	Anzahl	47 717	47 302	49 401	52 486	54 380	56 204	56 543	+8 826	+18,5%	↑
	davon weiblich	Anzahl	22 974	22 455	23 461	25 039	25 827	26 725	26 970	+3 996	+17,4%	↑
	davon männlich	Anzahl	24 743	24 847	25 940	27 447	28 553	29 479	29 573	+4 830	+19,5%	↑
5.1.1.	davon Ausländer/-innen	Anzahl	21 339	21 414	22 453	25 358	26 962	27 684	26 252	+4 913	+23,0%	↑
5.1.1.1.	davon weiblich	Anzahl	9 571	9 664	10 140	11 569	12 229	12 532	11 864	+2 293	+24,0%	↑
5.1.1.2.	davon männlich	Anzahl	11 768	11 750	12 313	13 789	14 733	15 152	14 388	+2 620	+22,3%	↑
5.1.2.	davon Deutsche mit MH	Anzahl	26 378	25 888	26 948	27 128	27 418	28 520	30 291	+3 913	+14,8%	↑
5.1.2.1.	davon weiblich	Anzahl	13 403	12 791	13 321	13 470	13 598	14 193	15 106	+1 703	+12,7%	↑
5.1.2.2.	davon männlich	Anzahl	12 975	13 097	13 627	13 658	13 820	14 327	15 185	+2 210	+17,0%	↑
5.1.	Menschen mit MH	% Gesamtbev.	40,4%	40,1%	41,5%	43,3%	44,5%	45,5%	45,9%	+5,5%-P.		
5.1.1.	davon Ausländer/-innen	Menschen mit M	44,7%	45,3%	45,5%	48,3%	49,6%	49,3%	46,4%	+1,7%-P.		
5.1.1.1.	davon weiblich	Ausländer/-inne	44,9%	45,1%	45,2%	45,6%	45,4%	45,3%	45,2%	+0,3%-P.		
5.1.1.2.	davon männlich	Ausländer/-inne	55,1%	54,9%	54,8%	54,4%	54,6%	54,7%	54,8%	-0,3%-P.		
5.1.2.	davon Deutsche mit MH	Menschen mit M	55,3%	54,7%	54,5%	51,7%	50,4%	50,7%	53,6%	-1,7%-P.		
5.1.2.1.	davon weiblich	Deutsche mit M	50,8%	49,4%	49,4%	49,7%	49,6%	49,8%	49,9%	-0,9%-P.		
5.1.2.2.	davon männlich	Deutsche mit M	49,2%	50,6%	50,6%	50,3%	50,4%	50,2%	50,1%	+0,9%-P.		
5.2.	Personen mit MH nach Altersgruppen und Geschlecht											
5.2.1.	unter 7 Jahre mit MH	Anzahl	4 661	4 800	4 979	5 224	5 208	5 323	5 226	+565	+12,1%	↑
5.2.1.1.	davon Ausländer/-innen	Anzahl	1 291	1 371	1 466	1 730	1 762	1 743	1 479	+188	+14,6%	↑
5.2.1.2.	davon Deutsche mit MH	Anzahl	3 370	3 429	3 513	3 494	3 446	3 580	3 747	+377	+11,2%	↑
5.2.1.3.	davon weiblich	Anzahl	2 258	2 341	2 399	2 548	2 550	2 586	2 520	+262	+11,6%	↑
5.2.1.4.	davon männlich	Anzahl	2 403	2 459	2 580	2 676	2 658	2 737	2 706	+303	+12,6%	↑
5.2.2.	7 bis unter 14 Jahre mit MH	Anzahl	3 874	4 005	4 231	4 545	4 742	4 901	4 981	+1 107	+28,6%	↑
5.2.2.1.	davon Ausländer/-innen	Anzahl	998	1 038	1 187	1 442	1 588	1 628	1 518	+520	+52,1%	↑
5.2.2.2.	davon Deutsche mit MH	Anzahl	2 876	2 967	3 044	3 103	3 154	3 273	3 463	+587	+20,4%	↑
5.2.2.3.	davon weiblich	Anzahl	1 881	1 942	2 038	2 194	2 310	2 377	2 406	+525	+27,9%	↑
5.2.2.4.	davon männlich	Anzahl	1 993	2 063	2 193	2 351	2 432	2 524	2 575	+582	+29,2%	↑
5.2.3.	14 bis unter 18 Jahre mit MH	Anzahl	2 141	2 116	2 202	2 359	2 455	2 554	2 520	+379	+17,7%	↑
5.2.3.1.	davon Ausländer/-innen	Anzahl	487	492	519	698	762	777	718	+231	+47,4%	↑
5.2.3.2.	davon Deutsche mit MH	Anzahl	1 654	1 624	1 683	1 661	1 693	1 777	1 802	+148	+8,9%	↔
5.2.3.3.	davon weiblich	Anzahl	1 046	1 025	1 040	1 097	1 151	1 189	1 194	+148	+14,1%	↑
5.2.3.4.	davon männlich	Anzahl	1 095	1 091	1 162	1 262	1 304	1 365	1 326	+231	+21,1%	↑
5.2.4.	18 bis unter 25 Jahre mit MH	Anzahl	3 383	3 216	3 417	3 767	3 971	4 195	4 244	+861	+25,5%	↑
5.2.4.1.	davon Ausländer/-innen	Anzahl	2 281	2 097	2 241	2 520	2 664	2 782	2 651	+370	+16,2%	↑
5.2.4.2.	davon Deutsche mit MH	Anzahl	1 102	1 119	1 176	1 247	1 307	1 413	1 593	+491	+44,6%	↑
5.2.4.3.	davon weiblich	Anzahl	1 388	1 323	1 382	1 516	1 538	1 632	1 675	+287	+20,7%	↑
5.2.4.4.	davon männlich	Anzahl	1 995	1 893	2 035	2 251	2 433	2 563	2 569	+574	+28,8%	↑
5.2.5.	25 bis unter 45 Jahre mit MH	Anzahl	16 538	16 359	16 632	18 683	18 703	19 410	19 376	+2 838	+17,2%	↑
5.2.5.1.	davon Ausländer/-innen	Anzahl	10 181	10 152	10 447	12 171	12 620	12 937	12 176	+1 995	+19,6%	↑
5.2.5.2.	davon Deutsche mit MH	Anzahl	6 357	6 207	6 185	6 512	6 083	6 473	7 200	+843	+13,3%	↑
5.2.5.3.	davon weiblich	Anzahl	7 673	7 586	7 736	8 614	8 562	8 869	8 864	+1 191	+15,5%	↑
5.2.5.4.	davon männlich	Anzahl	8 865	8 773	8 896	10 069	10 141	10 541	10 512	+1 647	+18,6%	↑

Übrige Stadt (ohne Soziale Stadt)

Merkmal	Merkmal	Einheit	2019	2020	2021	2022	2023	2024	2025	2019 - 2025	2019 - 2025 %	Tenden- denz
5.2.6.	45 bis unter 65 Jahre mit MH	Anzahl	6 274	6 302	6 448	6 943	6 596	6 772	7 158	+884	+14,1%	↑
5.2.6.1.	davon Ausländer/-innen	Anzahl	10 920	11 075	11 504	12 949	12 432	12 816	13 062	+2 142	+19,6%	↑
5.2.6.2.	davon Deutsche mit MH	Anzahl	4 646	4 773	5 056	6 006	5 836	6 044	5 904	+1 258	+27,1%	↑
5.2.6.3.	davon weiblich	Anzahl	5 302	5 397	5 597	6 293	6 064	6 254	6 371	+1 069	+20,2%	↑
5.2.6.4.	davon männlich	Anzahl	5 618	5 678	5 907	6 656	6 368	6 562	6 691	+1 073	+19,1%	↑
5.2.7.	65 Jahre und älter mit MH	Anzahl	6 200	5 731	6 436	6 545	6 860	7 005	7 134	+934	+15,1%	↑
5.7.1.1.	davon Ausländer/-innen	Anzahl	1 455	1 491	1 537	1 653	1 734	1 773	1 806	+351	+24,1%	↑
5.7.1.2.	davon Deutsche mit MH	Anzahl	4 745	4 240	4 899	4 892	5 126	5 232	5 328	+583	+12,3%	↑
5.7.1.3.	davon weiblich	Anzahl	3 426	3 147	3 575	3 653	3 873	3 952	4 019	+593	+17,3%	↑
5.7.1.4.	davon männlich	Anzahl	2 774	2 584	2 861	2 892	2 987	3 053	3 115	+341	+12,3%	↑
5.3.	Betreuung von Kindern mit MH (Näherungsberechnung mit Planungszonen aus Kindertagesstättenstatistik)											
5.3.1.	Betreute Kinder insgesamt von 0 bis unt. 3 J.	Anzahl	938	967	1 011	1 019	1 018	1 045	1 014	+47	+4,9%	→
5.3.2.	Betreute Kinder insgesamt von 3 bis unt. 6 J.	Anzahl	2 883	2 907	2 929	3 269	3 169	3 235	3 306	+399	+13,7%	↑
5.3.1.	Betreute Kinder mit MH von 0 bis unt. 3 J.	Anzahl	287	277	334	345	343	424	410	+133	+48,0%	↑
5.3.2.	Betreute Kinder mit MH von 3 bis unt. 6 J.	Anzahl	1 196	1 212	1 234	1 437	1 383	1 473	1 617	+405	+33,4%	↑
5.3.1.	Betreute Kinder mit MH von 0 bis unt. 3 J.	% betr. Kind. 0 -	30,6%	28,6%	33,0%	33,9%	33,7%	40,6%	40,4%	+11,8%-P.		
5.3.2.	Betreute Kinder mit MH von 3 bis unt. 6 J.	% betr. Kind. 3 -	41,5%	41,7%	42,1%	44,0%	43,6%	45,5%	48,9%	+7,2%-P.		
7.	7. Erwerbstätigkeit, Arbeitsmarkt und soziale Leistungen											
7.1.	Sozialversicherungspflichtig Beschäftigte (jeweils am 30.06.)											
7.1.1.	Sozialvers. Besch. insg.	Anzahl	54 758	54 483	54 954	55 581	56 468	56 281	56 883	+2 125	+3,9%	→
7.1.1.1.	davon männlich	Anzahl	31 510	31 308	31 493	31 847	32 441	32 121	32 519	+1 009	+3,2%	→
7.1.1.2.	davon weiblich	Anzahl	23 248	23 175	23 461	23 734	24 027	24 160	24 364	+1 116	+4,8%	→
7.1.1.3.	davon deutsch	Anzahl	44 782	44 212	43 973	43 639	43 229	42 487	42 384	-2 398	-5,4%	↓
7.1.1.4.	davon ausländisch	Anzahl	9 975	10 271	10 980	11 941	13 239	13 785	14 490	+4 515	+45,3%	↑
7.1.1.5.	darunter im Alter von unter 20 Jahren	Anzahl	5 587	5 422	5 385	5 428	5 622	5 373	5 583	-4	-0,1%	→
7.1.2.	Sozialvers. Beschäft. in % der Altersgr. 15 bis unter 65 J.	%	68,2%	68,4%	68,7%	68,1%	68,9%	68,1%	78,0%	+9,8%-P.		→
7.2.	Arbeitslose (SGB II und III) am 30.06.											
7.2.1.	Arbeitslose (SGB II und III) insgesamt	Anzahl	1 680	2 622	2 245	1 826	1 909	2 281	2 740	+1 060	+63,1%	↑
7.2.1.1.	davon Arbeitslose SGB II-Empfänger	Anzahl	797	1 082	1 031	955	1 022	1 130	1 182	+385	+48,3%	↑
7.2.1.2.	davon Arbeitslose SGBI III-Empfänger	Anzahl	883	1 540	1 214	871	887	1 151	1 558	+675	+76,4%	↑
7.2.1.3.	davon männlich	Anzahl	931	1 496	1 197	1 004	999	1 244	1 507	+576	+61,9%	↑
7.2.1.4.	davon weiblich	Anzahl	749	1 119	978	822	910	1 037	1 233	+484	+64,6%	↑
7.2.1.5.	davon deutsch	Anzahl	1 171	1 736	1 445	1 199	1 151	1 213	1 557	+386	+33,0%	↑
7.2.1.6.	davon ausländisch	Anzahl	505	882	688	603	750	1 068	1 183	+678	+134,3%	↑
7.2.1.7.	darunter im Alter von unter 25 Jahren	Anzahl	.	319	84	.	86	122	187	.	.	
7.2.2.	Arbeitslosenquote	%	2,7%	4,3%	3,6%	2,9%	3,0%	3,6%	4,3%	+1,6%-P.		
7.2.3.	Arbeitslosenquote der unter 25-Jährigen	%	.	3,3%	0,9%	.	0,9%	1,2%	2,1%	.		

Übrige Stadt (ohne Soziale Stadt)

Merkmal	Merkmal	Einheit	2019	2020	2021	2022	2023	2024	2025	2019 - 2025	2019 - 2025 %	Tendenzen
7.3.	SGB II - Bedarfsgemeinschaften (BG) und Personen											
7.3.1.	Personen in Bedarfsgemeinschaften	Anzahl	4 428	4 800	4 912	4 953	5 037	5 086	4 906	+478	+10,8%	↑
7.3.2.	darunter Leistungsberechtigte	Anzahl	4 308	4 648	4 788	4 831	4 884	4 944	4 756	+448	+10,4%	↑
7.3.2.1.	darunter erwerbsfähige Männer	Anzahl	1 517	1 634	1 660	1 513	1 544	1 637	1 673	+156	+10,3%	↑
7.3.2.2.	darunter erwerbsfähige Frauen	Anzahl	1 477	1 626	1 654	1 803	1 860	1 850	1 736	+259	+17,5%	↑
7.3.2.3.	darunter erwerbsfähige Deutsche	Anzahl	1 631	1 784	1 759	1 581	1 456	1 479	1 467	-164	-10,1%	↓
7.3.2.4.	darunter erwerbsfähige Ausländer	Anzahl	1 356	1 461	1 545	1 742	1 944	1 996	1 940	+584	+43,1%	↑
7.3.3.	darunter nicht erwerbsfähige Leistungsberechtigte	Anzahl	1 269	1 325	1 400	1 448	1 434	1 390	1 297	+28	+2,2%	→
7.3.4.	Bedarfsgemeinschaften (BG)	Anzahl	2 397	2 567	2 581	2 567	2 585	2 630	2 593	+196	+8,2%	↔
7.3.4.1.	davon BG mit 1 Person	Anzahl	1 430	1 510	1 492	1 400	1 417	1 449	1 505	+75	+5,2%	↔
7.3.4.2.	davon BG mit 2 Personen	Anzahl	412	436	417	507	453	464	398	-14	-3,4%	→
7.3.4.3.	davon BG mit 3 und mehr Personen	Anzahl	555	621	627	622	669	663	640	+85	+15,3%	↑
7.4.	darunter BG mit Kindern	Anzahl	664	776	779	838	886	822	733	+69	+10,4%	↑
7.4.1.	darunter alleinerziehende BG	Anzahl	433	453	437	547	524	511	443	+10	+2,3%	→
7.4.2.	Anteil Alleinerziehender an BG mit Kindern	%	65,2%	58,4%	56,1%	65,3%	59,1%	62,2%	60,4%	-4,8%-P.		
8.	8. Wohnen											
8.1.	Wohnungsbestand									2019 - 2024		
8.1.	Wohnungen	Anzahl	60 527	61 597	62 229	63 055	63 600	63 997	.	+3 470	+5,7%	↔
	davon mit 1 Raum	Anzahl	4 251	4 434	4 483	4 713	4 747	4 768	.	+517	+12,2%	↑
	davon mit 2 Räumen	Anzahl	8 018	8 271	8 428	8 594	8 726	8 816	.	+798	+10,0%	↔
	davon mit 3 Räumen	Anzahl	12 601	12 916	13 112	13 317	13 495	13 632	.	+1 031	+8,2%	↔
	davon mit 4 Räumen	Anzahl	12 240	12 345	12 426	12 503	12 569	12 628	.	+388	+3,2%	→
	davon mit 5 Räumen	Anzahl	9 882	9 980	10 029	10 102	10 152	10 188	.	+306	+3,1%	→
	davon mit 6 Räumen	Anzahl	7 084	7 133	7 186	7 220	7 266	7 296	.	+212	+3,0%	→
	davon mit 7 und mehr Räumen	Anzahl	6 451	6 518	6 565	6 606	6 645	6 669	.	+218	+3,4%	→
8.2.	Wohnfläche je Einwohner/-in	m² pro Einw.	46,0	46,8	46,9	46,5	46,6	46,5	.	+0,5	+1,0%	→
8.3.	Wohndauer in der aktuellen Wohnung bezogen auf das jeweilige Jahr											
8.3.1.	unter 1 Jahr	Anzahl	15 002	14 061	14 493	15 842	13 945	13 989	13 023	-1 979	-13,2%	↓
8.3.2.	1 bis unter 3 Jahre	Anzahl	20 348	20 887	20 520	20 600	21 825	21 600	20 177	-171	-0,8%	→
8.3.3.	3 bis unter 5 Jahre	Anzahl	12 455	12 631	13 257	13 814	14 204	14 571	15 169	+2 714	+21,8%	↑
8.3.4.	5 bis unter 10 Jahre	Anzahl	19 138	19 191	19 113	19 530	20 412	21 375	22 343	+3 205	+16,7%	↑
8.3.5.	10 bis unter 20 Jahre	Anzahl	24 233	23 762	23 836	23 442	23 446	23 272	23 158	-1 075	-4,4%	→
8.3.6.	20 Jahre und länger	Anzahl	26 991	27 529	27 725	28 048	28 373	28 690	29 265	+2 274	+8,4%	↔
8.3.1.	unter 1 Jahr	% Gesamtbev.	12,7%	11,9%	12,2%	13,1%	11,4%	11,3%	10,6%	-2,1%-P.		
8.3.2.	1 bis unter 3 Jahre	% Gesamtbev.	17,2%	17,7%	17,3%	17,0%	17,9%	17,5%	16,4%	-0,8%-P.		
8.3.3.	3 bis unter 5 Jahre	% Gesamtbev.	10,5%	10,7%	11,1%	11,4%	11,6%	11,8%	12,3%	+1,8%-P.		
8.3.4.	5 bis unter 10 Jahre	% Gesamtbev.	16,2%	16,3%	16,1%	16,1%	16,7%	17,3%	18,1%	+1,9%-P.		
8.3.5.	10 bis unter 20 Jahre	% Gesamtbev.	20,5%	20,1%	20,0%	19,3%	19,2%	18,8%	18,8%	-1,7%-P.		
8.3.6.	20 Jahre und länger	% Gesamtbev.	22,8%	23,3%	23,3%	23,1%	23,2%	23,2%	23,8%	+0,9%-P.		

Stadt Ingolstadt gesamt

Merkmal	Merkmal	Einheit	2019	2020	2021	2022	2023	2024	2025	2019 - 2025	2019 - 2025 %	Ten- denz
1.	Demografische Basis- und Strukturdaten											
1.1.	Einwohnerstand (Haupt- u. Nebenwohns.)	Anzahl	146 502	146 230	147 895	150 886	151 863	153 579	152 972	+6 470	+4,4%	➔
1.1.	Einwohnerstand (Hauptwohnsitz)	Anzahl	138 716	138 230	139 317	142 370	143 590	145 444	145 031	+6 315	+4,6%	➔
1.1.1.	davon weiblich	Anzahl	68 147	67 945	68 385	69 963	70 436	71 155	74 158	+6 011	+8,8%	↗
1.1.2.	davon männlich	Anzahl	70 569	70 285	70 932	72 407	73 154	74 289	70 873	+304	+0,4%	➔
1.1.	Jährliche Bevölkerungsveränderung											
1.1.	Insgesamt absolut	Anzahl	+535	-486	+1 087	+3 053	+1 220	+1 854	-413			
1.1.1.	davon weiblich	Anzahl	+242	-202	+440	+1 578	+473	+719	+3 003			
1.1.2.	davon männlich	Anzahl	+293	-284	+647	+1 475	+747	+1 135	-3 416			
1.1.	Insgesamt in %	%	+0,4%	-0,4%	+0,8%	+2,2%	+0,9%	+1,3%	-0,3%			
1.1.1.	davon weiblich	%	+0,4%	-0,3%	+0,6%	+2,3%	+0,7%	+1,0%	+4,2%			
1.1.2.	davon männlich	%	+0,4%	-0,4%	+0,9%	+2,1%	+1,0%	+1,6%	-4,6%			
1.2.	Altersgruppen											
1.2.1.	unter 7 Jahre	Anzahl	9 870	9 995	10 203	10 442	10 348	10 382	10 048	+178	+1,8%	➔
1.2.1.1.	davon weiblich	Anzahl	4 811	4 905	4 965	5 108	5 065	5 078	4 868	+57	+1,2%	➔
1.2.1.2.	davon männlich	Anzahl	5 059	5 090	5 238	5 334	5 283	5 304	5 180	+121	+2,4%	➔
1.2.2.	7 bis unter 14 Jahre	Anzahl	8 444	8 556	8 801	9 201	9 528	9 752	9 946	+1 502	+17,8%	↑
1.2.2.1.	davon weiblich	Anzahl	4 083	4 143	4 267	4 460	4 630	4 751	4 856	+773	+18,9%	↑
1.2.2.2.	davon männlich	Anzahl	4 361	4 413	4 534	4 741	4 898	5 001	5 090	+729	+16,7%	↑
1.2.3.	14 bis unter 18 Jahre	Anzahl	4 825	4 825	4 901	5 091	5 159	5 225	5 141	+316	+6,5%	↗
1.2.3.1.	davon weiblich	Anzahl	2 357	2 342	2 374	2 414	2 470	2 496	2 458	+101	+4,3%	➔
1.2.3.2.	davon männlich	Anzahl	2 468	2 483	2 527	2 677	2 689	2 729	2 683	+215	+8,7%	↗
1.2.4.	18 bis unter 25 Jahre	Anzahl	10 871	10 721	10 813	11 183	11 200	11 459	11 376	+505	+4,6%	➔
1.2.4.1.	davon weiblich	Anzahl	4 875	4 783	4 771	5 001	4 918	5 015	5 019	+144	+3,0%	➔
1.2.4.2.	davon männlich	Anzahl	5 996	5 938	6 042	6 182	6 282	6 444	6 357	+361	+6,0%	↗
1.2.5.	25 bis unter 45 Jahre	Anzahl	42 678	42 086	42 121	43 219	43 794	44 569	44 182	+1 504	+3,5%	➔
1.2.5.1.	davon weiblich	Anzahl	19 919	19 591	19 685	20 217	20 425	20 652	20 382	+463	+2,3%	➔
1.2.5.2.	davon männlich	Anzahl	22 759	22 495	22 436	23 002	23 369	23 917	23 800	+1 041	+4,6%	➔
1.2.6.	45 bis unter 65 Jahre	Anzahl	36 774	36 641	36 821	37 176	37 170	37 316	37 271	+497	+1,4%	➔
1.2.6.1.	davon weiblich	Anzahl	17 842	17 836	17 865	18 084	18 055	18 134	18 105	+263	+1,5%	➔
1.2.6.2.	davon männlich	Anzahl	18 932	18 805	18 956	19 092	19 115	19 182	19 166	+234	+1,2%	➔
1.2.7.	über 65 Jahre	Anzahl	25 254	25 406	25 657	26 058	26 391	26 741	27 067	+1 813	+7,2%	↗
1.2.7.1.	davon weiblich	Anzahl	14 260	14 345	14 458	14 679	14 873	15 029	15 185	+925	+6,5%	↗
1.2.7.2.	davon männlich	Anzahl	10 994	11 061	11 199	11 379	11 518	11 712	11 882	+888	+8,1%	↗
1.2.1.	unter 7 Jahre	% Gesamtbev.	7,1%	7,2%	7,3%	7,3%	7,2%	7,1%	6,9%	-0,2%-P.		
1.2.1.1.	davon weiblich	% Alt.-gr.	48,7%	49,1%	48,7%	48,9%	48,9%	48,9%	48,4%	-0,3%-P.		
1.2.1.2.	davon männlich	% Alt.-gr.	51,3%	50,9%	51,3%	51,1%	51,1%	51,1%	51,6%	+0,3%-P.		
1.2.2.	7 bis unter 14 Jahre	% Gesamtbev.	6,1%	6,2%	6,3%	6,5%	6,6%	6,7%	6,9%	+0,8%-P.		
1.2.2.1.	davon weiblich	% Alt.-gr.	48,4%	48,4%	48,5%	48,5%	48,6%	48,7%	48,8%	+0,5%-P.		
1.2.2.2.	davon männlich	% Alt.-gr.	51,6%	51,6%	51,5%	51,5%	51,4%	51,3%	51,2%	-0,5%-P.		
1.2.3.	14 bis unter 18 Jahre	% Gesamtbev.	3,5%	3,5%	3,5%	3,6%	3,6%	3,6%	3,5%	+0,1%-P.		
1.2.3.1.	davon weiblich	% Alt.-gr.	48,8%	48,5%	48,4%	47,4%	47,9%	47,8%	47,8%	-1,0%-P.		
1.2.3.2.	davon männlich	% Alt.-gr.	51,2%	51,5%	51,6%	52,6%	52,1%	52,2%	52,2%	+1,0%-P.		

Stadt Ingolstadt gesamt

Merkmal	Merkmal	Einheit	2019	2020	2021	2022	2023	2024	2025	2019 - 2025	2019 - 2025 %	Ten- denz
1.2.4.	18 bis unter 25 Jahre	% Gesamtbev.	7,8%	7,8%	7,8%	7,9%	7,8%	7,9%	7,8%	+0,0%-P.		
1.2.4.1.	davon weiblich	% Alt.-gr.	44,8%	44,6%	44,1%	44,7%	43,9%	43,8%	44,1%	-0,7%-P.		
1.2.4.2.	davon männlich	% Alt.-gr.	55,2%	55,4%	55,9%	55,3%	56,1%	56,2%	55,9%	+0,7%-P.		
1.2.5.	25 bis unter 45 Jahre	% Gesamtbev.	30,8%	30,4%	30,2%	30,4%	30,5%	30,6%	30,5%	-0,3%-P.		
1.2.5.1.	davon weiblich	% Alt.-gr.	46,7%	46,5%	46,7%	46,8%	46,6%	46,3%	46,1%	-0,5%-P.		
1.2.5.2.	davon männlich	% Alt.-gr.	53,3%	53,5%	53,3%	53,2%	53,4%	53,7%	53,9%	+0,5%-P.		
1.2.6.	45 bis unter 65 Jahre	% Gesamtbev.	26,5%	26,5%	26,4%	26,1%	25,9%	25,7%	25,7%	-0,8%-P.		
1.2.6.1.	davon weiblich	% Alt.-gr.	48,5%	48,7%	48,5%	48,6%	48,6%	48,6%	48,6%	+0,1%-P.		
1.2.6.2.	davon männlich	% Alt.-gr.	51,5%	51,3%	51,5%	51,4%	51,4%	51,4%	51,4%	-0,1%-P.		
1.2.7.	über 65 Jahre	% Gesamtbev.	18,2%	18,4%	18,4%	18,3%	18,4%	18,4%	18,7%	+0,5%-P.		
1.2.7.1.	davon weiblich	% Alt.-gr.	56,5%	56,5%	56,4%	56,3%	56,4%	56,2%	56,1%	-0,4%-P.		
1.2.7.2.	davon männlich	% Alt.-gr.	43,5%	43,5%	43,6%	43,7%	43,6%	43,8%	43,9%	+0,4%-P.		
1.3.	Geburten-/Sterbesaldo	Anzahl	291	198	152	31	19	14	2	-289		
1.3.1.	Geburten	Anzahl	1 549	1 574	1 608	1 479	1 406	1 418	1 354	-195		
1.3.2.	Sterbefälle	Anzahl	1 258	1 376	1 456	1 448	1 387	1 404	1 352	+94		
1.4.	Wanderungssaldo (Zu-, Weg- und Umzüge)	Anzahl	293	-766	945	3 022	1 201	1 839	-415	-708		
1.4.1.	Zuzug von außerhalb der Stadt	Anzahl	11 338	9 460	10 648	14 047	12 850	11 907	9 676	-1 662		
1.4.2.	Wegzug nach außerhalb der Stadt	Anzahl	11 045	10 226	9 703	11 025	11 649	10 068	10 091	-954		
1.4.3.	Umzug innerhalb der Stadt (Zuzug)	Anzahl	8 967	8 663	9 270	9 007	7 936	8 390	7 916	-1 051		
1.4.4.	Umzug innerhalb der Stadt (Wegzug)	Anzahl	8 967	8 663	9 270	9 007	7 936	8 390	7 916	-1 051		
1.5.	Bevölkerungsdichte	Einw. pro km²	1 040	1 037	1 045	1 068	1 077	1 091	1 088	+47	+4,6%	➔
1.6.	Haushalte (HH) nach Haushaltsgröße											
1.6.1.	Gesamtzahl der Haushalte	Anzahl	66 838	66 658	65 336	69 263	69 545	70 755	70 703	+3 865	+5,8%	↗
1.6.2.	Einpersonenhaushalte	Anzahl	28 905	28 511	26 425	30 192	30 493	31 400	31 374	+2 469	+8,5%	↗
1.6.3.	Haushalte mit zwei Personen	Anzahl	19 153	19 082	19 188	19 563	19 465	19 598	19 476	+323	+1,7%	➔
1.6.4.	Haushalte mit drei Personen	Anzahl	9 287	9 406	9 373	9 406	9 366	9 489	9 581	+294	+3,2%	➔
1.6.5.	Haushalte mit vier und mehr Personen	Anzahl	9 493	9 659	10 350	10 102	10 221	10 268	10 272	+779	+8,2%	↗
1.6.2.	Einpersonenhaushalte	% HH insg.	43,2%	42,8%	40,4%	43,6%	43,8%	44,4%	44,4%	+1,1%-P.		
1.6.3.	Haushalte mit zwei Personen	% HH insg.	28,7%	28,6%	29,4%	28,2%	28,0%	27,7%	27,5%	-1,1%-P.		
1.6.4.	Haushalte mit drei Personen	% HH insg.	13,9%	14,1%	14,3%	13,6%	13,5%	13,4%	13,6%	-0,3%-P.		
1.6.5.	Haushalte mit vier und mehr Personen	% HH insg.	14,2%	14,5%	15,8%	14,6%	14,7%	14,5%	14,5%	+0,3%-P.		
1.7.	Durchschnittliche Haushaltsgröße	Pers./Haush.	2,02	2,03	2,09	2,02	2,02	2,01	2,01	-0,005	-0,3%	➔
2.	Familien											
2.1.	Haushalte mit Kindern											
2.1.1.	Gesamtzahl der Haushalte mit Kindern	Anzahl	13 990	14 248	14 446	14 907	14 966	15 090	15 037	+1 047	+7,5%	↗
2.1.2.	Haushalte mit einem Kind	Anzahl	7 231	7 292	7 229	7 464	7 466	7 482	7 431	+200	+2,8%	➔
2.1.3.	Haushalte mit zwei Kindern	Anzahl	5 319	5 413	5 614	5 761	5 780	5 850	5 846	+527	+9,9%	↗
2.1.4.	Haushalte mit drei Kindern	Anzahl	1 182	1 275	1 333	1 387	1 422	1 452	1 464	+282	+23,9%	↑
2.1.5.	Haushalte mit mehr als drei Kindern	Anzahl	258	268	270	295	298	306	296	+38	+14,7%	↑

Stadt Ingolstadt gesamt

Merkmal	Merkmal	Einheit	2019	2020	2021	2022	2023	2024	2025	2019 - 2025	2019 - 2025 %	Ten- denz
2.1.1.	Gesamtzahl der Haushalte mit Kindern	% HH insg.	20,9%	21,4%	22,1%	21,5%	21,5%	21,3%	21,3%	+0,3%-P.		
2.1.2.	Haushalte mit einem Kind	% HH mit Kind.	51,7%	51,2%	50,0%	50,1%	49,9%	49,6%	49,4%	-2,3%-P.		
2.1.3.	Haushalte mit zwei Kindern	% HH mit Kind.	38,0%	38,0%	38,9%	38,6%	38,6%	38,8%	38,9%	+0,9%-P.		
2.1.4.	Haushalte mit drei Kindern	% HH mit Kind.	8,4%	8,9%	9,2%	9,3%	9,5%	9,6%	9,7%	+1,3%-P.		
2.1.5.	Haushalte mit mehr als drei Kindern	% HH mit Kind.	1,8%	1,9%	1,9%	2,0%	2,0%	2,0%	2,0%	+0,1%-P.		
2.2.	Alleinerziehende Haushalte	Anzahl	2 386	2 383	2 516	2 772	2 705	2 712	2 744	+358	+15,0%	↑
2.2.	Alleinerziehende Haushalte	% HH mit Kind.	17,1%	16,7%	17,4%	18,6%	18,1%	18,0%	18,2%	+1,2%-P.		
4.	Ältere Menschen											
4.1.	Altersgruppen ab 65 Jahren											
4.1.1.	65 bis unter 75 Jahre	Anzahl	11 823	12 172	12 514	12 889	13 259	13 618	13 839	+2 016	+17,1%	↑
4.1.1.1.	davon weiblich	Anzahl	6 349	6 558	6 754	6 956	7 167	7 313	7 406	+1 057	+16,6%	↑
4.1.1.2.	davon männlich	Anzahl	5 474	5 614	5 760	5 933	6 092	6 305	6 433	+959	+17,5%	↑
4.1.2.	75 bis unter 85 Jahre	Anzahl	10 036	9 738	9 537	9 343	9 096	8 846	8 743	-1 293	-12,9%	↓
4.1.2.1.	davon weiblich	Anzahl	5 683	5 528	5 375	5 248	5 120	5 028	4 992	-691	-12,2%	↓
4.1.2.2.	davon männlich	Anzahl	4 353	4 210	4 162	4 095	3 976	3 818	3 751	-602	-13,8%	↓
4.1.3.	85 Jahre und älter	Anzahl	3 395	3 496	3 606	3 826	4 036	4 277	4 485	+1 090	+32,1%	↑
4.1.3.1.	davon weiblich	Anzahl	2 228	2 259	2 329	2 475	2 586	2 688	2 787	+559	+25,1%	↑
4.1.3.2.	davon männlich	Anzahl	1 167	1 237	1 277	1 351	1 450	1 589	1 698	+531	+45,5%	↑
4.1.1.	65 bis unter 75 Jahre	% Gesamtbev.	8,5%	8,8%	9,0%	9,1%	9,2%	9,4%	9,5%	+1,0%-P.		
4.1.1.1.	davon weiblich	% Alt.-gr.	53,7%	53,9%	54,0%	54,0%	54,1%	53,7%	53,5%	-0,2%-P.		
4.1.1.2.	davon männlich	% Alt.-gr.	46,3%	46,1%	46,0%	46,0%	45,9%	46,3%	46,5%	+0,2%-P.		
4.1.2.	75 bis unter 85 Jahre	% Gesamtbev.	7,2%	7,0%	6,8%	6,6%	6,3%	6,1%	6,0%	-1,2%-P.		
4.1.2.1.	davon weiblich	% Alt.-gr.	56,6%	56,8%	56,4%	56,2%	56,3%	56,8%	57,1%	+0,5%-P.		
4.1.2.2.	davon männlich	% Alt.-gr.	43,4%	43,2%	43,6%	43,8%	43,7%	43,2%	42,9%	-0,5%-P.		
4.1.3.	85 Jahre und älter	% Gesamtbev.	2,4%	2,5%	2,6%	2,7%	2,8%	2,9%	3,1%	+0,6%-P.		
4.1.3.1.	davon weiblich	% Alt.-gr.	65,6%	64,6%	64,6%	64,7%	64,1%	62,8%	62,1%	-3,5%-P.		
4.1.3.2.	davon männlich	% Alt.-gr.	34,4%	35,4%	35,4%	35,3%	35,9%	37,2%	37,9%	+3,5%-P.		
4.2.	Einwohner über 65 Jahre nach Haushaltsstrukturen											
4.2.1.	Einwohner über 65 Jahre in Haushalten (HH)	Anzahl	24 159	24 397	24 680	25 306	26 391	25 552	27 067	+2 908	+12,0%	↑
4.3.1.	Einwohner über 65 bis unter 75 Jahre nach HH-Art	Anzahl	11 593	12 011	12 310	12 717	13 259	13 373	13 575	+1 982	+17,1%	↑
4.3.1.1.	davon Paare m. Kindern o. sonst. Mehrpers.-haush.	Anzahl	2 637	2 782	3 614	2 907	3 199	3 055	3 134	+497	+18,8%	↑
4.3.1.2.	davon Personen in Paargemeinschaften	Anzahl	6 010	6 164	6 091	6 393	6 529	6 667	6 698	+688	+11,4%	↑
4.3.1.3.	davon alleinlebende Personen	Anzahl	2 904	3 065	2 605	3 417	3 531	3 651	3 743	+839	+28,9%	↑
4.3.2.	Einwohner über 75 bis unter 85 Jahre nach HH-Art	Anzahl	9 679	9 400	9 196	9 089	9 096	8 450	8 373	-1 306	-13,5%	↓
4.3.2.1.	davon Paare m. Kindern o. sonst. Mehrpers.-haush.	Anzahl	1 776	1 763	2 323	1 751	2 080	1 619	1 667	-109	-6,1%	↔
4.3.2.2.	davon Personen in Paargemeinschaften	Anzahl	4 655	4 484	4 222	4 259	4 106	3 954	3 888	-767	-16,5%	↓
4.3.2.3.	davon alleinlebende Personen	Anzahl	3 219	3 153	2 651	3 079	2 910	2 877	2 818	-401	-12,5%	↓
4.3.3.	Einwohner über 85 Jahre nach HH-Art	Anzahl	2 887	2 986	3 174	3 500	4 036	3 729	3 946	+1 059	+36,7%	↑
4.3.3.1.	davon Paare m. Kindern o. sonst. Mehrpers.-haush.	Anzahl	660	661	835	765	1 273	787	835	+175	+26,5%	↑
4.3.3.2.	davon Personen in Paargemeinschaften	Anzahl	845	899	975	1 083	1 077	1 173	1 251	+406	+48,0%	↑
4.3.3.3.	davon alleinlebende Personen	Anzahl	1 382	1 426	1 364	1 652	1 686	1 769	1 860	+478	+34,6%	↑

Stadt Ingolstadt gesamt

Merkmal	Merkmal	Einheit	2019	2020	2021	2022	2023	2024	2025	2019 - 2025	2019 - 2025 %	Ten- denz
5.	Menschen mit Migrationshintergrund (MH)											
5.1.	Menschen mit MH	Anzahl	63 305	62 506	64 941	68 790	71 121	73 506	73 917	+10 612	+16,8%	↑
	davon weiblich	Anzahl	30 722	29 737	30 891	32 849	33 876	35 083	35 475	+4 753	+15,5%	↑
	davon männlich	Anzahl	32 583	32 769	34 050	35 941	37 245	38 423	38 442	+5 859	+18,0%	↑
5.1.1.	davon Ausländer/-innen	Anzahl	28 549	28 598	29 926	33 707	35 718	36 768	35 075	+6 526	+22,9%	↑
5.1.1.1.	davon weiblich	Anzahl	12 995	13 071	13 691	15 562	16 430	16 902	16 135	+3 140	+24,2%	↑
5.1.1.2.	davon männlich	Anzahl	15 554	15 527	16 235	18 145	19 288	19 866	18 940	+3 386	+21,8%	↑
5.1.2.	davon Deutsche mit MH	Anzahl	34 756	33 908	35 015	35 083	35 403	36 738	38 842	+4 086	+11,8%	↑
5.1.2.1.	davon weiblich	Anzahl	17 727	16 666	17 200	17 287	17 446	18 181	19 340	+1 613	+9,1%	↔
5.1.2.2.	davon männlich	Anzahl	17 029	17 242	17 815	17 796	17 957	18 557	19 502	+2 473	+14,5%	↑
5.1.	Menschen mit MH	% Gesamtbev.	45,6%	45,2%	46,6%	48,3%	49,5%	50,5%	51,0%	+5,3%-P.		
5.1.1.	davon Ausländer/-innen	Menschen mit M	45,1%	45,8%	46,1%	49,0%	50,2%	50,0%	47,5%	+2,4%-P.		
5.1.1.1.	davon weiblich	↳ Ausländer/-inne	45,5%	45,7%	45,7%	46,2%	46,0%	46,0%	46,0%	+0,5%-P.		
5.1.1.2.	davon männlich	↳ Ausländer/-inne	54,5%	54,3%	54,3%	53,8%	54,0%	54,0%	54,0%	-0,5%-P.		
5.1.2.	davon Deutsche mit MH	Menschen mit M	54,9%	54,2%	53,9%	51,0%	49,8%	50,0%	52,5%	-2,4%-P.		
5.1.2.1.	davon weiblich	↳ Deutsche mit M	51,0%	49,2%	49,1%	49,3%	49,3%	49,5%	49,8%	-1,2%-P.		
5.1.2.2.	davon männlich	↳ Deutsche mit M	49,0%	50,8%	50,9%	50,7%	50,7%	50,5%	50,2%	+1,2%-P.		
5.2.	Personen mit MH nach Altersgruppen und Geschlecht											
5.2.1.	unter 7 Jahre mit MH	Anzahl	5 977	6 115	6 320	6 670	6 752	6 889	6 744	+767	+12,8%	↑
5.2.1.1.	davon Ausländer/-innen	Anzahl	1 636	1 760	1 907	2 304	2 392	2 367	2 015	+379	+23,2%	↑
5.2.1.2.	davon Deutsche mit MH	Anzahl	4 341	4 355	4 413	4 366	4 360	4 522	4 729	+388	+8,9%	↔
5.2.1.3.	davon weiblich	Anzahl	2 893	2 979	3 044	3 247	3 291	3 358	3 237	+344	+11,9%	↑
5.2.1.4.	davon männlich	Anzahl	3 084	3 136	3 276	3 423	3 461	3 531	3 507	+423	+13,7%	↑
5.2.2.	7 bis unter 14 Jahre mit MH	Anzahl	5 214	5 292	5 512	5 922	6 158	6 339	6 457	+1 243	+23,8%	↑
5.2.2.1.	davon Ausländer/-innen	Anzahl	1 337	1 388	1 566	1 918	2 113	2 183	2 089	+752	+56,2%	↑
5.2.2.2.	davon Deutsche mit MH	Anzahl	3 877	3 904	3 946	4 004	4 045	4 156	4 368	+491	+12,7%	↑
5.2.2.3.	davon weiblich	Anzahl	2 540	2 582	2 668	2 860	2 991	3 067	3 132	+592	+23,3%	↑
5.2.2.4.	davon männlich	Anzahl	2 674	2 710	2 844	3 062	3 167	3 272	3 325	+651	+24,3%	↑
5.2.3.	14 bis unter 18 Jahre mit MH	Anzahl	2 880	2 875	2 999	3 219	3 295	3 395	3 325	+445	+15,5%	↑
5.2.3.1.	davon Ausländer/-innen	Anzahl	682	693	737	976	1 048	1 074	983	+301	+44,1%	↑
5.2.3.2.	davon Deutsche mit MH	Anzahl	2 198	2 182	2 262	2 243	2 247	2 321	2 342	+144	+6,6%	↔
5.2.3.3.	davon weiblich	Anzahl	1 393	1 391	1 448	1 519	1 568	1 612	1 592	+199	+14,3%	↑
5.2.3.4.	davon männlich	Anzahl	1 487	1 484	1 551	1 700	1 727	1 783	1 733	+246	+16,5%	↑
5.2.4.	18 bis unter 25 Jahre mit MH	Anzahl	4 567	4 346	4 508	4 907	5 140	5 461	5 501	+934	+20,5%	↑
5.2.4.1.	davon Ausländer/-innen	Anzahl	3 002	2 755	2 865	3 189	3 345	3 483	3 349	+347	+11,6%	↑
5.2.4.2.	davon Deutsche mit MH	Anzahl	1 565	1 591	1 643	1 718	1 795	1 978	2 152	+587	+37,5%	↑
5.2.4.3.	davon weiblich	Anzahl	1 917	1 816	1 851	2 024	2 064	2 212	2 257	+340	+17,7%	↑
5.2.4.4.	davon männlich	Anzahl	2 650	2 530	2 657	2 883	3 076	3 249	3 244	+594	+22,4%	↑
5.2.5.	25 bis unter 45 Jahre mit MH	Anzahl	21 378	21 045	21 380	23 985	23 862	24 834	24 889	+3 511	+16,4%	↑
5.2.5.1.	davon Ausländer/-innen	Anzahl	13 186	13 088	13 489	15 685	16 133	16 624	15 736	+2 550	+19,3%	↑
5.2.5.2.	davon Deutsche mit MH	Anzahl	8 192	7 957	7 891	8 300	7 729	8 210	9 153	+961	+11,7%	↑
5.2.5.3.	davon weiblich	Anzahl	9 983	9 792	9 976	11 122	10 987	11 381	11 372	+1 389	+13,9%	↑
5.2.5.4.	davon männlich	Anzahl	11 395	11 253	11 404	12 863	12 875	13 453	13 517	+2 122	+18,6%	↑

Stadt Ingolstadt gesamt

Merkmal	Merkmal	Einheit	2019	2020	2021	2022	2023	2024	2025	2019 - 2025	2019 - 2025 %	Ten- denz
5.2.6.	45 bis unter 65 Jahre mit MH	Anzahl	8 197	8 160	8 301	8 882	8 407	8 608	9 062	+865	+10,6%	↑
5.2.6.1.	davon Ausländer/-innen	Anzahl	14 714	14 858	15 391	17 241	16 559	17 046	17 325	+2 611	+17,7%	↑
5.2.6.2.	davon Deutsche mit MH	Anzahl	6 517	6 698	7 090	8 359	8 152	8 438	8 263	+1 746	+26,8%	↑
5.2.6.3.	davon weiblich	Anzahl	7 178	7 286	7 533	8 444	8 135	8 384	8 523	+1 345	+18,7%	↑
5.2.6.4.	davon männlich	Anzahl	7 536	7 572	7 858	8 797	8 424	8 662	8 802	+1 266	+16,8%	↑
5.2.7.	65 Jahre und älter mit MH	Anzahl	8 575	7 975	8 831	8 954	9 355	9 542	9 676	+1 101	+12,8%	↑
5.7.1.1.	davon Ausländer/-innen	Anzahl	2 189	2 216	2 272	2 422	2 535	2 599	2 640	+451	+20,6%	↑
5.7.1.2.	davon Deutsche mit MH	Anzahl	6 386	5 759	6 559	6 532	6 820	6 943	7 036	+650	+10,2%	↑
5.7.1.3.	davon weiblich	Anzahl	4 818	4 467	4 986	5 080	5 351	5 445	5 524	+706	+14,7%	↑
5.7.1.4.	davon männlich	Anzahl	3 757	3 508	3 845	3 874	4 004	4 097	4 152	+395	+10,5%	↑
5.3.	Betreuung von Kindern mit MH (Näherungsberechnung mit Planungszonen aus Kindertagesstättenstatistik)											
5.3.1.	Betreute Kinder insgesamt von 0 bis unt. 3 J.	Anzahl	1 037	1 067	1 108	1 112	1 107	1 137	1 117	+50	+4,7%	→
5.3.2.	Betreute Kinder insgesamt von 3 bis unt. 6 J.	Anzahl	3 639	3 646	3 639	3 919	3 781	3 841	3 964	+318	+8,7%	↔
5.3.1.	Betreute Kinder mit MH von 0 bis unt. 3 J.	Anzahl	352	339	397	417	409	487	492	+153	+45,1%	↑
5.3.2.	Betreute Kinder mit MH von 3 bis unt. 6 J.	Anzahl	1 810	1 804	1 798	1 957	1 859	1 979	2 161	+357	+19,8%	↑
5.3.1.	Betreute Kinder mit MH von 0 bis unt. 3 J.	% betr. Kind. 0 -	33,9%	31,8%	35,8%	37,5%	36,9%	42,8%	44,0%	+12,3%-P.		
5.3.2.	Betreute Kinder mit MH von 3 bis unt. 6 J.	% betr. Kind. 3 -	49,7%	49,5%	49,4%	49,9%	49,2%	51,5%	54,5%	+5,0%-P.		
7.	7. Erwerbstätigkeit, Arbeitsmarkt und soziale Leistungen											
7.1.	Sozialversicherungspflichtig Beschäftigte (jeweils am 30.06.)											
7.1.1.	Sozialvers. Besch. insg.	Anzahl	63 288	62 819	63 323	64 176	65 283	65 228	66 026	+2 738	+4,3%	→
7.1.1.1.	davon männlich	Anzahl	36 762	36 413	36 601	37 070	37 770	37 508	38 062	+1 300	+3,5%	→
7.1.1.2.	davon weiblich	Anzahl	26 526	26 406	26 722	27 106	27 513	27 720	27 964	+1 438	+5,4%	↔
7.1.1.3.	davon deutsch	Anzahl	50 035	49 266	48 901	48 568	48 154	47 337	47 206	-2 829	-5,7%	↓
7.1.1.4.	davon ausländisch	Anzahl	13 252	13 553	14 421	15 607	17 129	17 891	18 820	+5 568	+42,0%	↑
7.1.1.5.	darunter im Alter von unter 20 Jahren	Anzahl	6 700	6 509	6 508	6 554	6 800	6 559	6 797	+97	+1,4%	→
7.1.2.	Sozialvers. Beschäft. in % der Altersgr. 15 bis unter 65 J.	%	67,3%	67,5%	67,8%	67,2%	67,9%	67,1%	68,3%	+1,0%-P.		→
7.2.	Arbeitslose (SGB II und III) am 30.06.											
7.2.1.	Arbeitslose (SGB II und III) insgesamt	Anzahl	2 264	3 444	2 980	2 439	2 582	3 097	3 709	+1 445	+63,8%	↑
7.2.1.1.	davon Arbeitslose SGB II-Empfänger	Anzahl	1 147	1 496	1 569	1 356	1 466	1 630	1 703	+556	+48,5%	↑
7.2.1.2.	davon Arbeitslose SGBI III-Empfänger	Anzahl	1 117	1 948	1 411	1 083	1 116	1 467	2 006	+889	+79,6%	↑
7.2.1.3.	davon männlich	Anzahl	1 221	1 978	1 619	1 338	1 346	1 676	2 015	+794	+65,0%	↑
7.2.1.4.	davon weiblich	Anzahl	1 043	1 459	1 361	1 101	1 236	1 421	1 694	+651	+62,4%	↑
7.2.1.5.	davon deutsch	Anzahl	1 517	2 185	1 874	1 545	1 472	1 601	2 031	+514	+33,9%	↑
7.2.1.6.	davon ausländisch	Anzahl	743	1 254	1 100	894	1 110	1 496	1 677	+934	+125,7%	↑
7.2.1.7.	darunter im Alter von unter 25 Jahren	Anzahl	238	417	310	197	244	292	344	+106	+44,5%	↑
7.2.2.	Arbeitslosenquote	%	3,1%	4,8%	4,2%	3,3%	3,5%	4,1%	5,0%	+1,9%-P.		
7.2.3.	Arbeitslosenquote der unter 25-Jährigen	%	2,0%	3,6%	2,7%	1,6%	2,0%	2,4%	2,8%	+0,8%-P.		

Stadt Ingolstadt gesamt

Merkmal	Merkmal	Einheit	2019	2020	2021	2022	2023	2024	2025	2019 - 2025	2019 - 2025 %	Ten- denz
7.3.	SGB II - Bedarfsgemeinschaften (BG) und Personen											
7.3.1.	Personen in Bedarfsgemeinschaften	Anzahl	6 137	6 597	6 787	6 881	7 204	7 303	7 074	+937	+15,3%	↑
7.3.2.	darunter Leistungsberechtigte	Anzahl	5 956	6 381	6 589	6 681	6 967	7 061	6 846	+890	+14,9%	↑
7.3.2.1.	darunter erwerbsfähige Männer	Anzahl	2 042	2 210	2 233	2 058	2 140	2 275	2 303	+261	+12,8%	↑
7.3.2.2.	darunter erwerbsfähige Frauen	Anzahl	2 104	2 286	2 351	2 518	2 661	2 681	2 554	+450	+21,4%	↑
7.3.2.3.	darunter erwerbsfähige Deutsche	Anzahl	2 270	2 454	2 426	2 194	2 057	2 096	2 071	-199	-8,8%	↘
7.3.2.4.	darunter erwerbsfähige Ausländer	Anzahl	1 867	2 023	2 159	2 383	2 744	2 859	2 785	+918	+49,2%	↑
7.3.3.	darunter nicht erwerbsfähige Leistungsberechtigte	Anzahl	1 759	1 820	1 930	2 021	2 089	2 005	1 903	+144	+8,2%	↔
7.3.4.	Bedarfsgemeinschaften (BG)	Anzahl	3 255	3 504	3 531	3 513	3 614	3 665	3 614	+359	+11,0%	↑
7.3.4.1.	davon BG mit 1 Person	Anzahl	1 865	2 016	1 999	1 885	1 897	1 914	1 980	+115	+6,2%	↔
7.3.4.2.	davon BG mit 2 Personen	Anzahl	604	630	639	711	698	723	637	+33	+5,5%	↔
7.3.4.3.	davon BG mit 3 und mehr Personen	Anzahl	786	858	893	917	1 019	1 028	997	+211	+26,8%	↑
7.4.	darunter BG mit Kindern	Anzahl	1 113	1 162	1 221	1 307	1 388	1 385	1 284	+171	+15,4%	↑
7.4.1.	darunter alleinerziehende BG	Anzahl	638	638	665	784	808	791	710	+72	+11,3%	↑
7.4.2.	Anteil Alleinerziehender an BG mit Kindern	%	57,3%	54,9%	54,5%	60,0%	58,2%	57,1%	55,3%	-2,0%-P.		
8.	8. Wohnen											
8.1.	Wohnungsbestand									2019 - 2024		
8.1.	Wohnungen	Anzahl	70 390	71 508	72 322	73 251	73 957	74 713	.	+4 323	+6,1%	↔
8.1.1.	davon mit 1 Raum	Anzahl	5 100	5 283	5 356	5 588	5 663	5 940	.	+840	+16,5%	↑
8.1.2.	davon mit 2 Räumen	Anzahl	10 272	10 529	10 779	11 004	11 169	11 304	.	+1 032	+10,0%	↑
8.1.3.	davon mit 3 Räumen	Anzahl	16 129	16 480	16 711	16 949	17 201	17 394	.	+1 265	+7,8%	↔
8.1.4.	davon mit 4 Räumen	Anzahl	14 639	14 752	14 854	14 938	15 011	15 072	.	+433	+3,0%	⇒
8.1.5.	davon mit 5 Räumen	Anzahl	10 384	10 482	10 539	10 613	10 666	10 702	.	+318	+3,1%	⇒
8.1.6.	davon mit 6 Räumen	Anzahl	7 277	7 326	7 380	7 414	7 463	7 493	.	+216	+3,0%	⇒
8.1.7.	davon mit 7 und mehr Räumen	Anzahl	6 589	6 656	6 703	6 745	6 784	6 808	.	+219	+3,3%	⇒
8.2.	Wohnfläche je Einwohner/-in	m² pro Einw.	43,8	44,6	44,8	44,3	44,4	44,2	.	+0,4	+0,8%	⇒
8.3.	Wohndauer in der aktuellen Wohnung bezogen auf das jeweilige Jahr											
8.3.1.	unter 1 Jahr	Anzahl	17 265	16 243	17 168	18 835	16 314	16 617	15 268	-1 997	-11,6%	↓
8.3.2.	1 bis unter 3 Jahre	Anzahl	23 578	24 187	23 753	24 391	26 330	25 926	24 213	+635	+2,7%	⇒
8.3.3.	3 bis unter 5 Jahre	Anzahl	14 611	14 670	15 314	15 936	16 518	17 325	18 413	+3 802	+26,0%	↑
8.3.4.	5 bis unter 10 Jahre	Anzahl	23 047	22 777	22 549	22 861	23 767	24 735	25 888	+2 841	+12,3%	↑
8.3.5.	10 bis unter 20 Jahre	Anzahl	29 206	28 709	28 667	28 164	28 053	27 836	27 571	-1 635	-5,6%	↘
8.3.6.	20 Jahre und länger	Anzahl	31 008	31 644	31 866	32 181	32 606	33 005	33 677	+2 669	+8,6%	↔
8.3.1.	unter 1 Jahr	% Gesamtbev.	12,4%	11,8%	12,3%	13,2%	11,4%	11,4%	10,5%	-1,9%-P.		
8.3.2.	1 bis unter 3 Jahre	% Gesamtbev.	17,0%	17,5%	17,0%	17,1%	18,3%	17,8%	16,7%	-0,3%-P.		
8.3.3.	3 bis unter 5 Jahre	% Gesamtbev.	10,5%	10,6%	11,0%	11,2%	11,5%	11,9%	12,7%	+2,2%-P.		
8.3.4.	5 bis unter 10 Jahre	% Gesamtbev.	16,6%	16,5%	16,2%	16,1%	16,6%	17,0%	17,8%	+1,2%-P.		
8.3.5.	10 bis unter 20 Jahre	% Gesamtbev.	21,1%	20,8%	20,6%	19,8%	19,5%	19,1%	19,0%	-2,0%-P.		
8.3.6.	20 Jahre und länger	% Gesamtbev.	22,4%	22,9%	22,9%	22,6%	22,7%	22,7%	23,2%	+0,9%-P.		